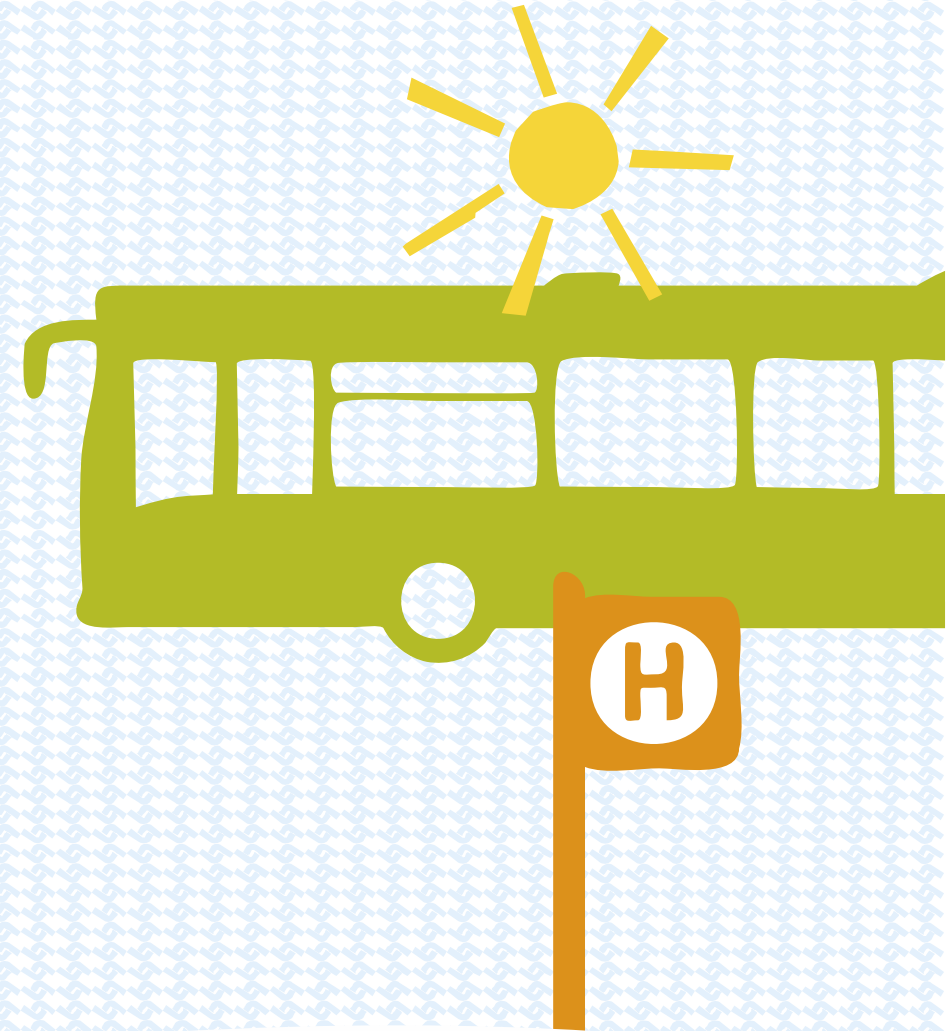


Kurzvorstellung LOOPmünster

Expert*innen-Workshop „Mobil.NRW innovativer ÖPNV“
13. Juni 2022



E i n f a c h . N ä h e r . D r a n .

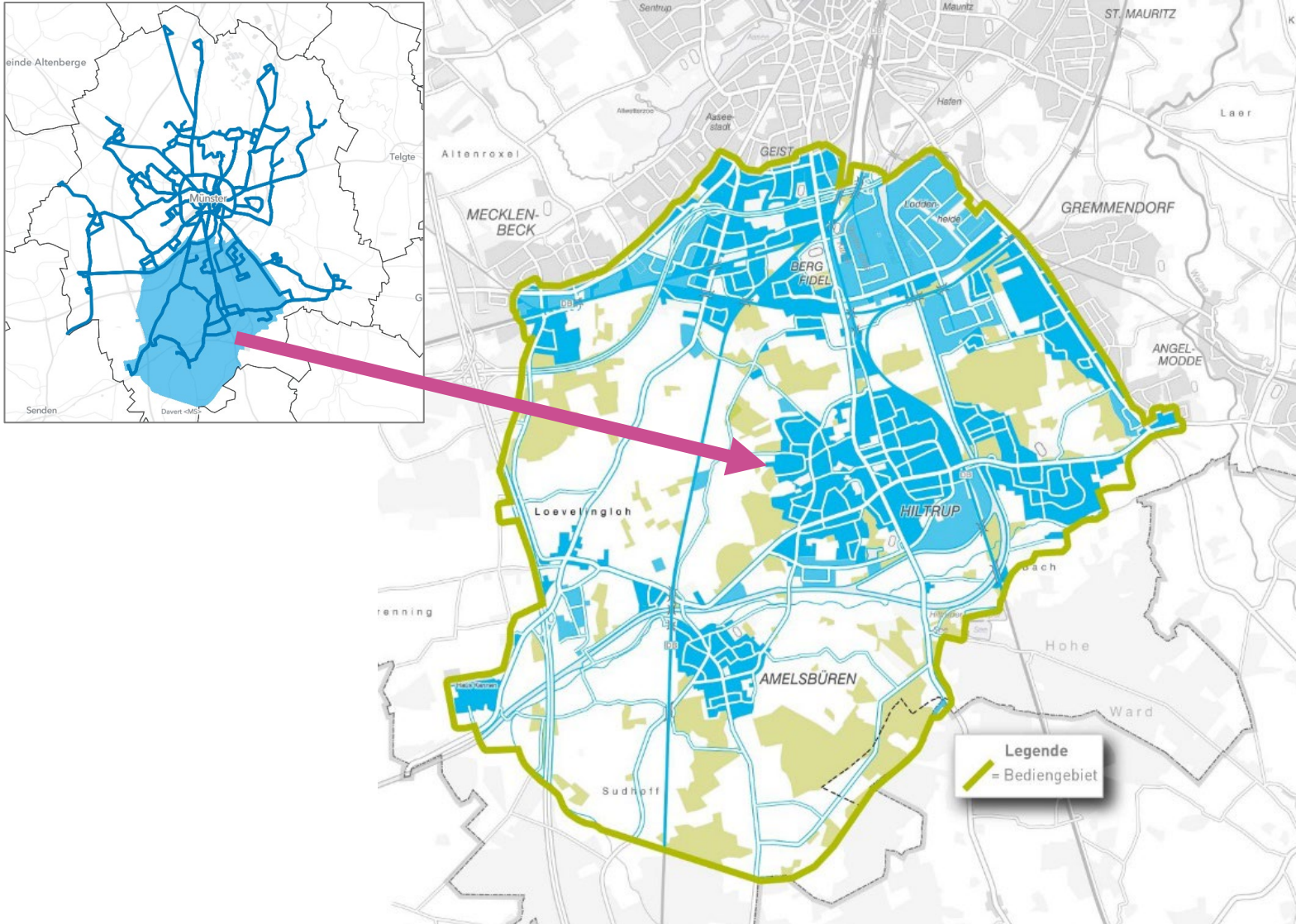


Stadtwerke Münster

Das ist LOOPmünster



Stadtwerke Münster



60.000
Einwohner:innen
auf 57 km²

max. zehn
Fahrzeuge

Betriebszeiten wie
ÖPNV

Fahrgäste zahlen
ÖPNV-Tarif

Darum LOOPmünster: Ergänzung des ÖPNV



Anbindung an Zug- und Buslinien (Mobilstation)

neue, schnelle Querverbindungen

Neuerschließung in ländlichen Räumen

tiefe Erschließung in Wohngebieten

Projekttablauf: Zeitnahe Umsetzung

2018: Erste Überlegungen

2019: Leistungs-Simulation & Business Case

12 2019: Förderaufruf Land NRW

05 2020: Förderbescheid

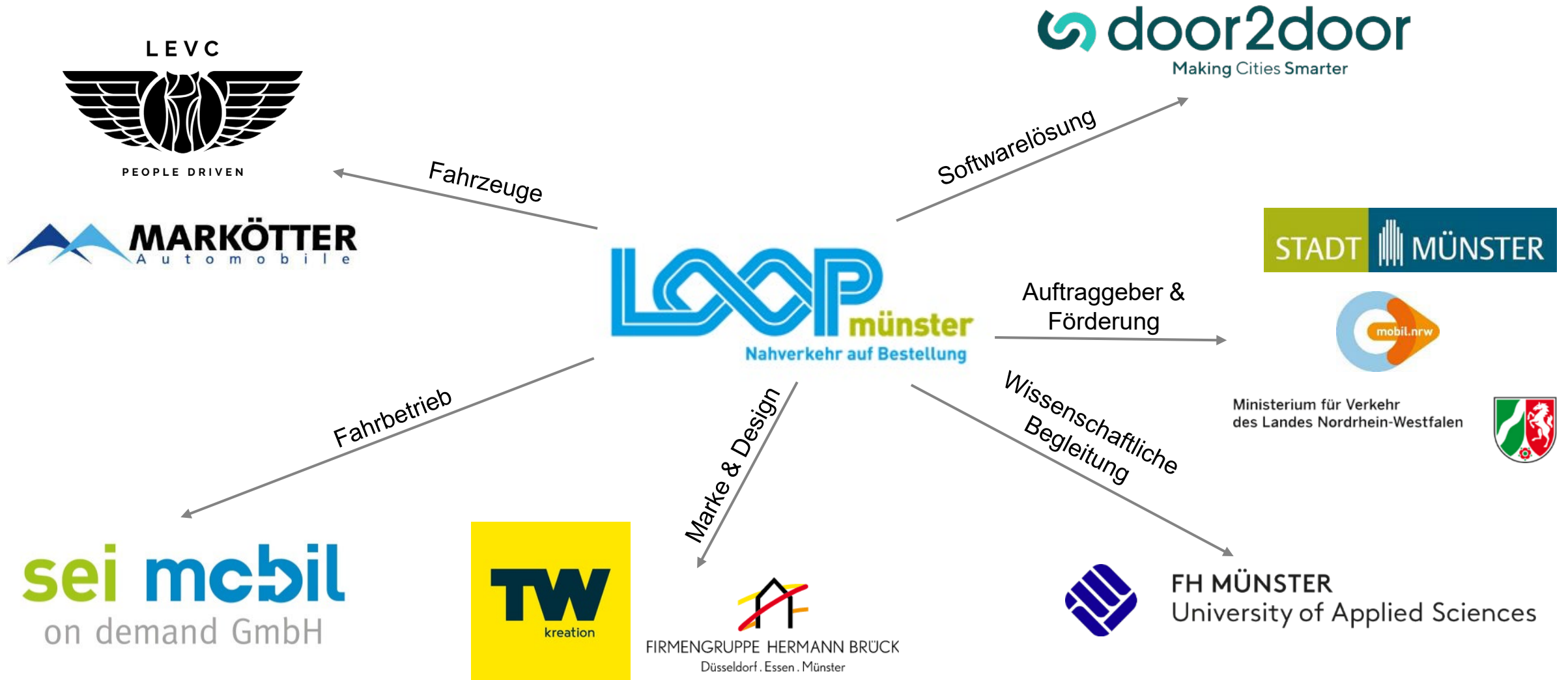
01 2020: Projektskizze & Förderantrag

01 2020: Politische Beschlüsse

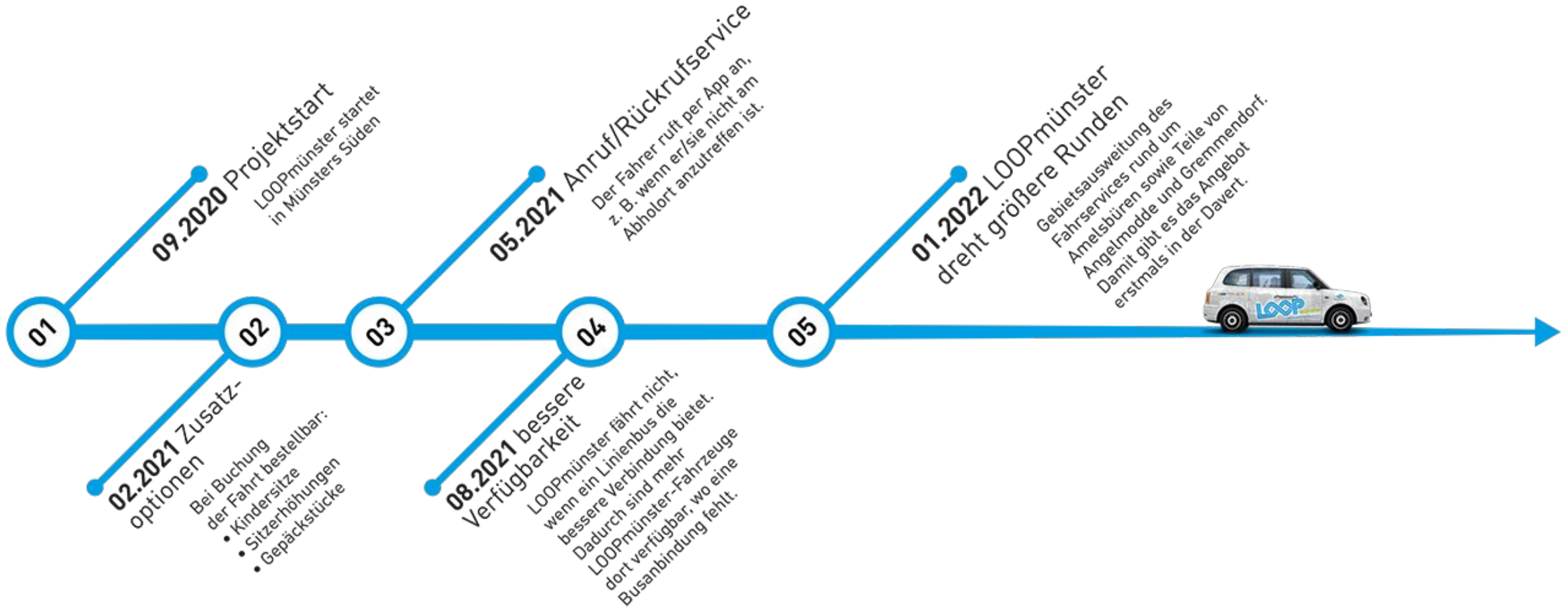
Sommer 2020: Auftragsvergabe & Planung

09 2020: LOOP geht an den Start!

Unsere Projektpartner



Kundenseitige Produkterweiterungen

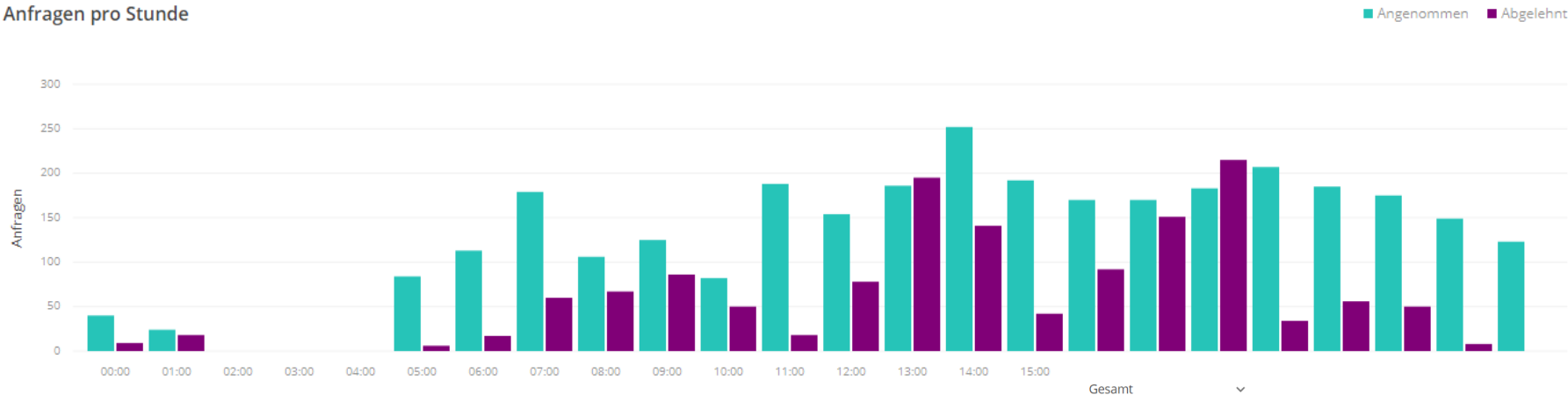


Mehr Nachfrage als Angebot



Stadtwerke Münster

Anfragen pro Stunde

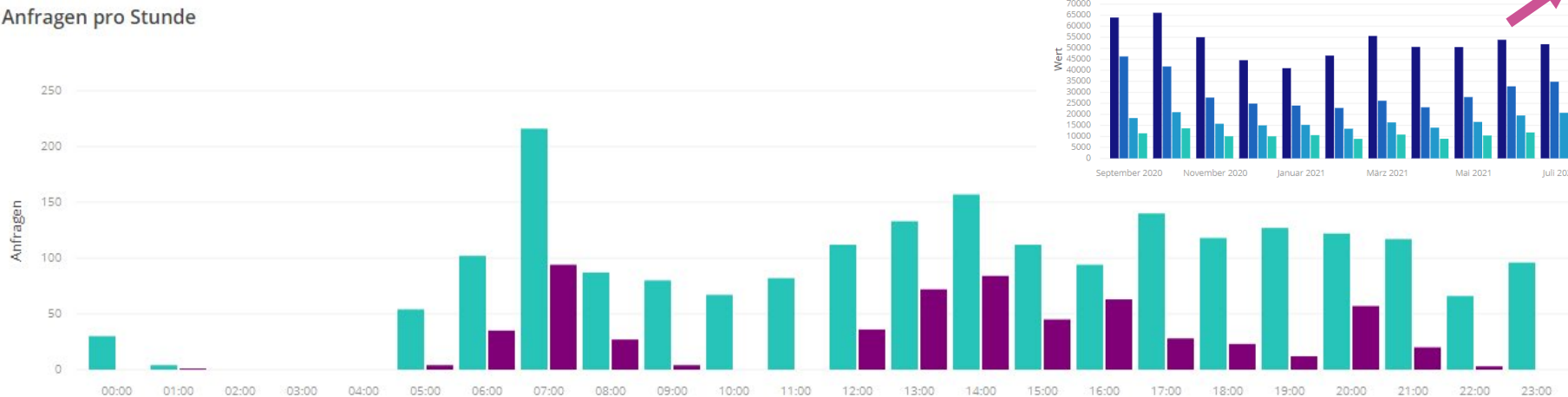


06.08.2021: Vor Einführung der Vermeidung von Parallelfahrten zum Bus

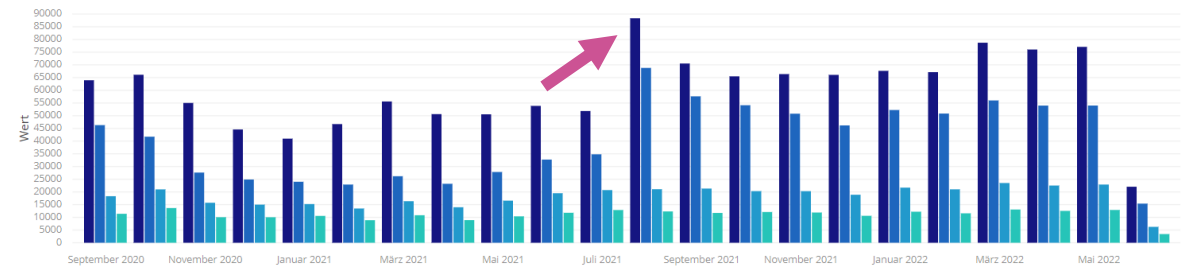
Gesamt

■ 1.325.298 Anzahl der Anfragen
 ■ 892.182 Angenommene Anfragen
 ■ 405.701 Gesamtzahl der Buchungen
 ■ 243.813 Abgeschlossene Fahrten

Anfragen pro Stunde



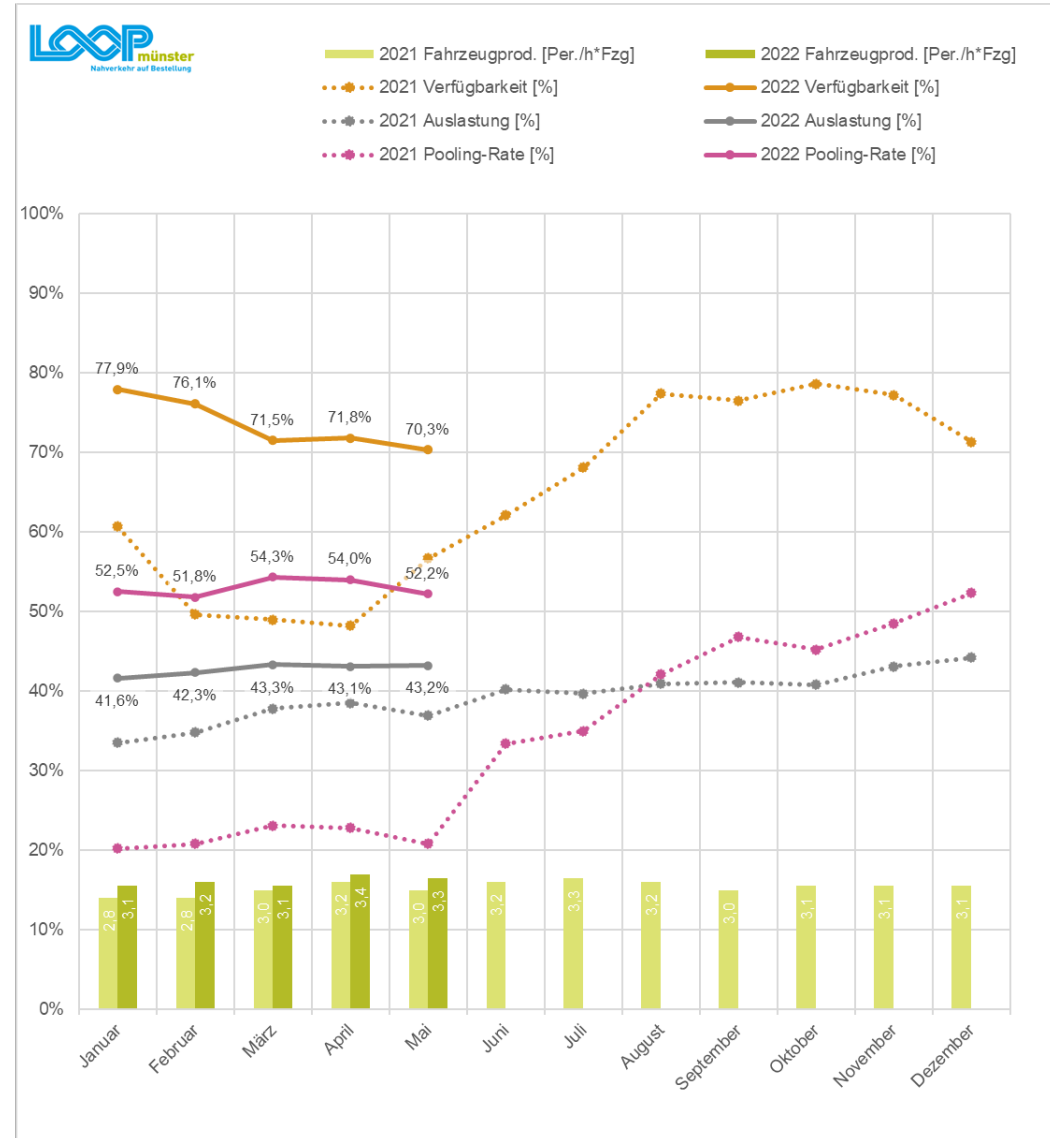
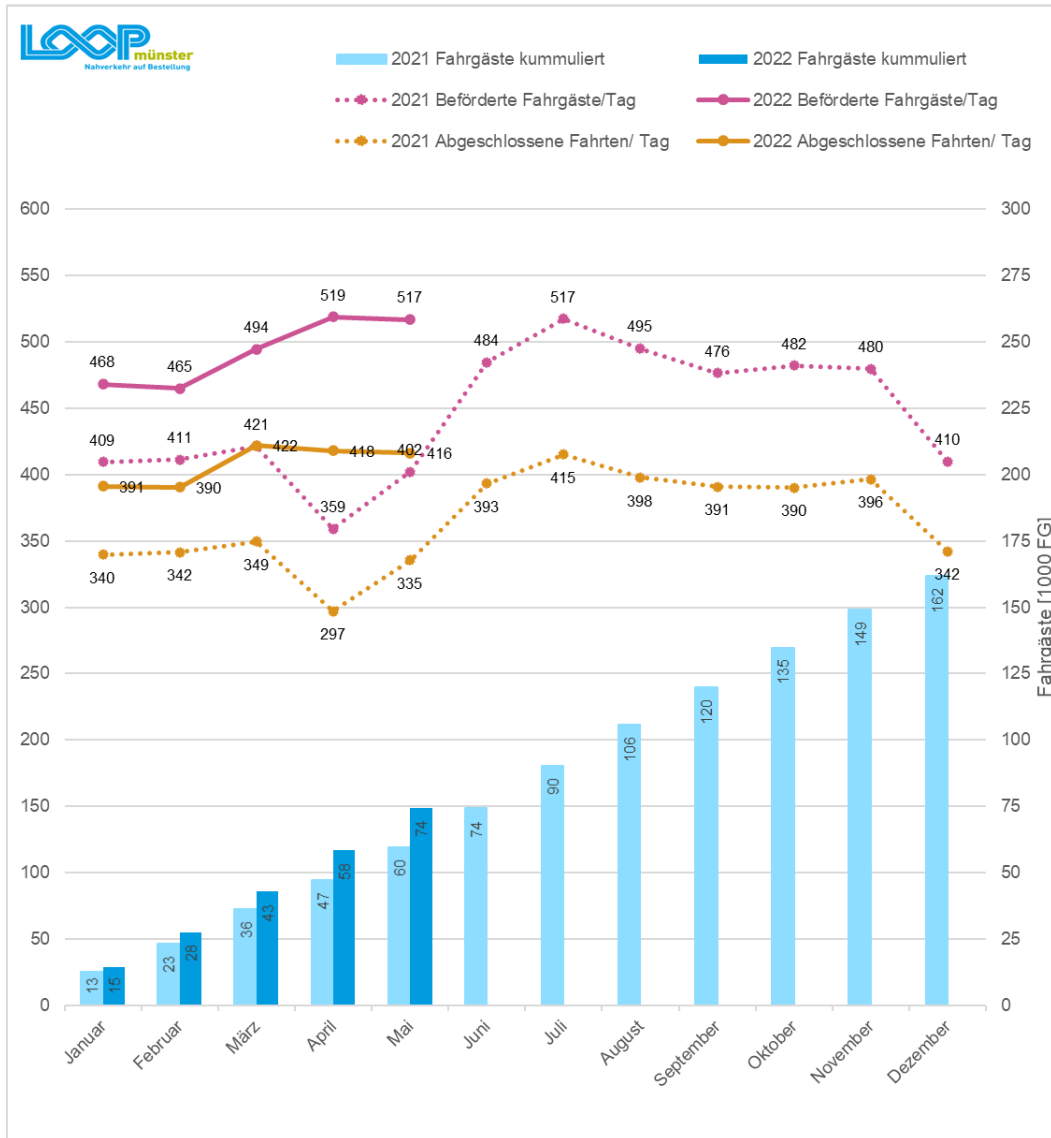
20.08.2021: Nach Einführung der Vermeidung von Parallelfahrten zum Bus



Regelmäßiges Qualitätsmonitoring



Stadtwerke Münster



LOOPmünster: Erstes Fazit nach 21 Monaten

"Das ist ein Riesensprung nach vorn für Münsters moderne Mobilität."

Super Angebot sollte noch weiter in die Stadt gehen wäre toll!

Fahrgast-Feedback vom 28.05.2021 im Stadtwerke-Blog

160.000 Fahrgäste im ersten Jahr

Veröffentlicht: Dienstag, 31.08.2021 17:10

Im ersten Jahr des Verkehrsprojektes haben mehr als 160.000 Fahrgäste den Kleinbus "LOOP" genutzt. Stadt und Stadtwerke sind mit dieser Bilanz zufrieden.

Antenne Münster vom 31.08.2021

- 300.000 Fahrgäste
- 460 Fahrgäste/Tag
- Pooling-Quote bis zu 55 %
- Kundenbewertung 4,7 von 5

- Ø 11 Minuten Fahrzeit/Fahrt
- > 2 Mio. Fahrzeugkilometer

Mecklenbeck - Hiltrup s... 27. Apr.
★★★★★ Andre Kornet

Bin das erste mal die Strecke geloopt. Hat perfekt geklappt. Tolles Auto mit viel Platz. Leise durch den E Motor. Mache ich bald wieder!

Bewertung vom
27.04.2021 im App-Store

Veränderungen beim Kleinbus

Loop wird neu mit den Linienbussen verzahnt

Westfälische Nachrichten vom 05.08.2021

Loop-Gebiet wächst

Münster - Das Gebiet für den Loop-Service vergrößert sich, ohne dass die Stadtwerke weitere Kleinbusse einsetzen. Das kommt Menschen in den südlichen Außengebieten zugute.

Westfälische Nachrichten vom 06.01.2022

Sehr schlecht. Wollte gerade für meine Frau und mich eine Fahrt buchen und es ging nicht, da diese Strecke auch ÖPNV fährt. Gerade in der Mittagszeit wo die Busse während Corona eh schon so extrem überfüllt sind und man zwischen den Kids (Schulzeitende) eingequetscht stehen muss. Super während Corona...

Albachten gehört ebenfalls zu Münster Süd..natürlich wird dort aber nicht gefahren...So bekommt man Neukunden 📉📉📉

Loop, das Bus-On-Demand-System der Stadt Münster und der Stadtwerke, wird derzeit bis Ende 2022 in einem Feldversuch im Süden von Münster getestet. Die ersten Ergebnisse sind sehr positiv und die Akzeptanz innerhalb der Bevölkerung von Münster ist hoch. Das hat die [redacted]-Ratsfraktion dazu veranlaßt, mit einem Haushaltsantrag bereits jetzt Stadt und Stadtwerke mit den Planungen für eine stadtweite Einführungen beginnen zu lassen.

Taxi-Konkurrent oder echte Neuheit?

Alle jubeln – nur nicht die Loop-Fahrer

Spuck-Attacke: Loop erzürnt Taxifahrer

Zwischenfall auf der Marktallee: Ein Taxifahrer hat einen Mitarbeiter des neuen Mobilitätsdienstes Loop am Wochenende beleidigt und bespuckt. Dahinter steckt die Sorge vor neuer Konkurrenz.

[redacted] sind entrüstet über den geringen Stundenlohn von nur 11 Euro und den Umgang des Subunternehmens ‚Sei mobil‘ mit seinen Beschäftigten. Es kann nicht sein, dass in Münster der Ausbau des öffentlichen Nahverkehrs auf Kosten der Arbeitnehmer*innen geht. Münster darf nicht zulassen, dass Fahrer*innen von öffentlichen Verkehrsmitteln in der Stadt im Niedriglohnsektor ausgebeutet werden. [redacted] fordert, dass die Loop-Fahrer*innen künftig direkt bei den Stadtwerken beschäftigt und nach Tarifvertrag entlohnt werden.“

Diskussion über Arbeitsbedingungen

Münster - Arbeiten die Loop-Fahrer unter schlechten Bedingungen? In letzter Zeit wurden mehrere derart gelagerte Vorhaltungen in Bezug auf das Stadtwerke-Projekt laut. Jetzt beziehen die Stadtwerke als Loop-Betreiber Stellung zu den Vorwürfen. Klaus Baumeister

Münster eG., verwies auf Sorgen und Befürchtungen vieler Taxiunternehmen und Taxifahrer, die Loop als Konkurrenz zum klassischen Taxi betrachteten. Stadtwerke-



- ✓ Screen-Reader-Funktion
- ✓ Standard-Rollstühle
- ✓ Kindersitz & Sitzerrhöhung
- ✓ Gepäckstücke (z.B. Rollator)

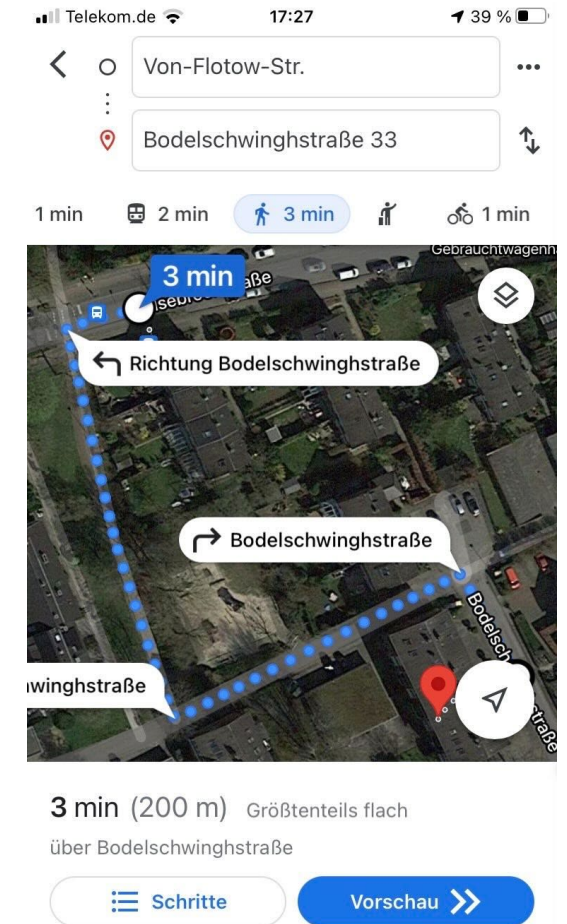
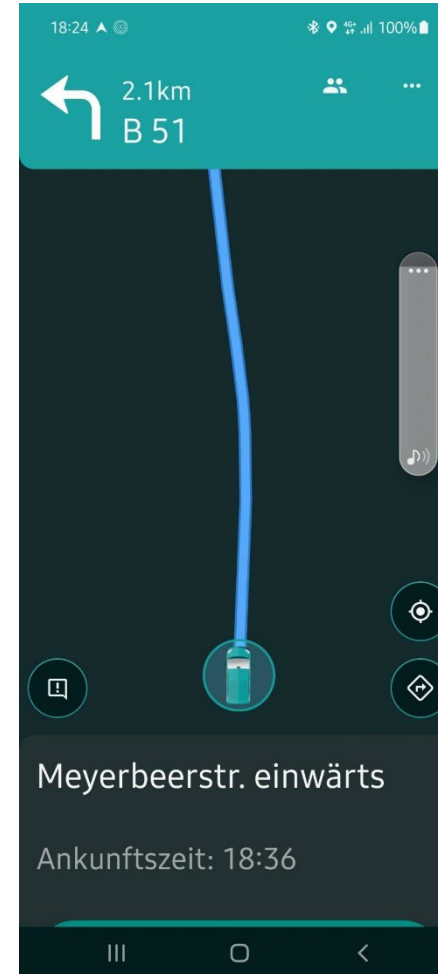
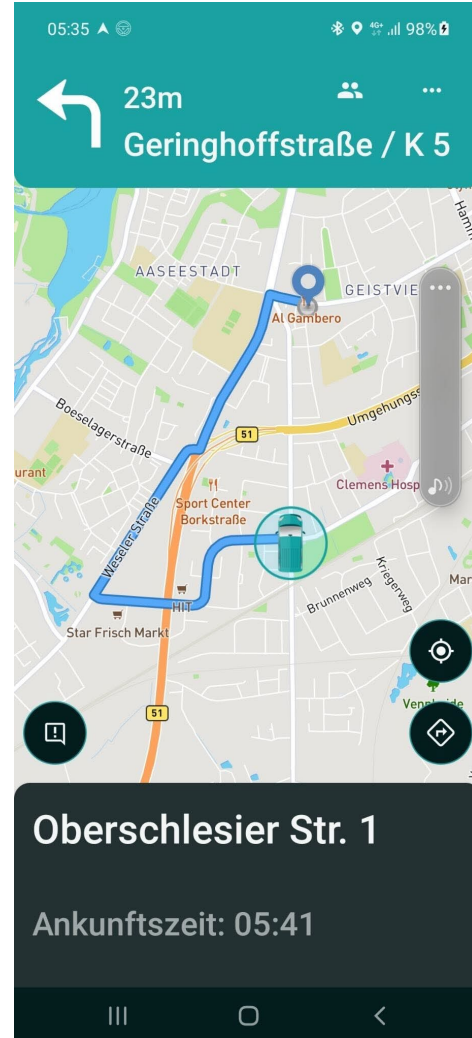
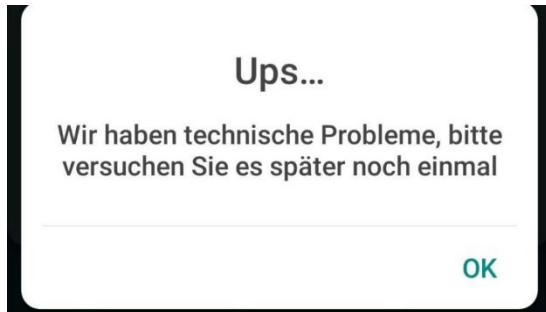
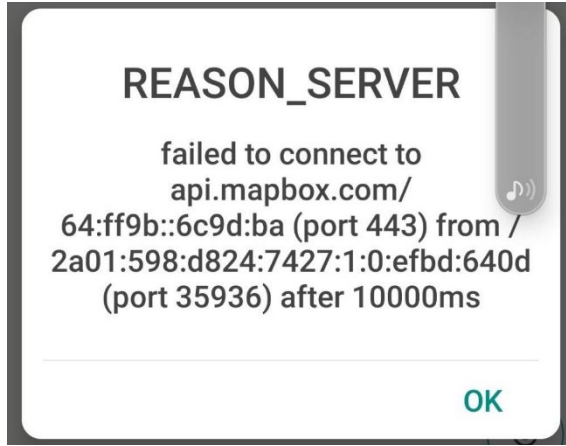
- ✗ Elektro-Rollstuhl
- ✗ Fahrer-Hinweis (z.B. Sehbehinderte mit Begleithund)
- ✗ Informationen zur Barrierefreiheit an Ein- und Ausstiegorten
- ✗ Mehrere Kleinkinder
- ✗ Große Kinderwagen

- Die aktuellen Umstände (Fahrzeuge, Softwarelösung etc.) ermöglichen gegenwärtig keine vollständige Barrierefreiheit bei On-Demand-Verkehren mit Pkw

App-Probleme



Stadtwerke Münster



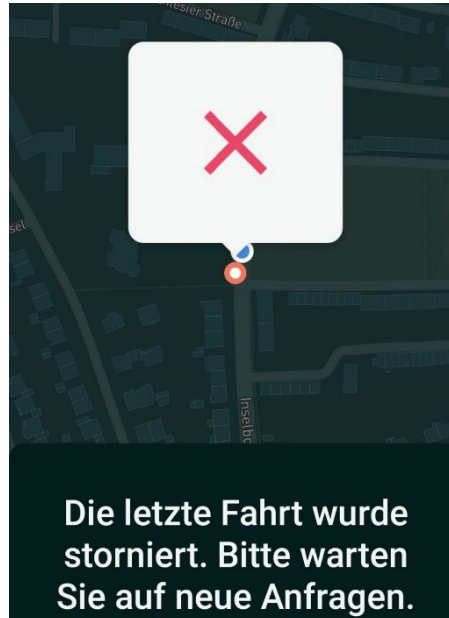


Gründe / Servicebetreiber

Gründe	Anzahl der Auswahl
Fahrgast war nicht rechtzeitig am Abholort	607
Mehr Fahrgäste als gebucht	40
Anderes Problem	34
Fahrgast benahm sich schlecht	31
Fahrgast hat den falschen Tarif gewählt	24

Von Fahrern stornierte Buchungen

17:00 Loop 228 228 Loop 228	ID KOPIEREN
16:08 Loop 231 231 Loop 231	ID KOPIEREN



Mär 1 2022 - Mär 31 2022

78.714

Anzahl der Anfragen

23.507

Gesamtzahl der Buchungen

■ 9.405

Stornierungen Fahrgast

■ 1.026

Stornierungen
Servicebetreiber

13.076

Abgeschlossene Fahrten

JobTicket



Ausgabestatus:
Gesperrt (Markierung erfolgreich)

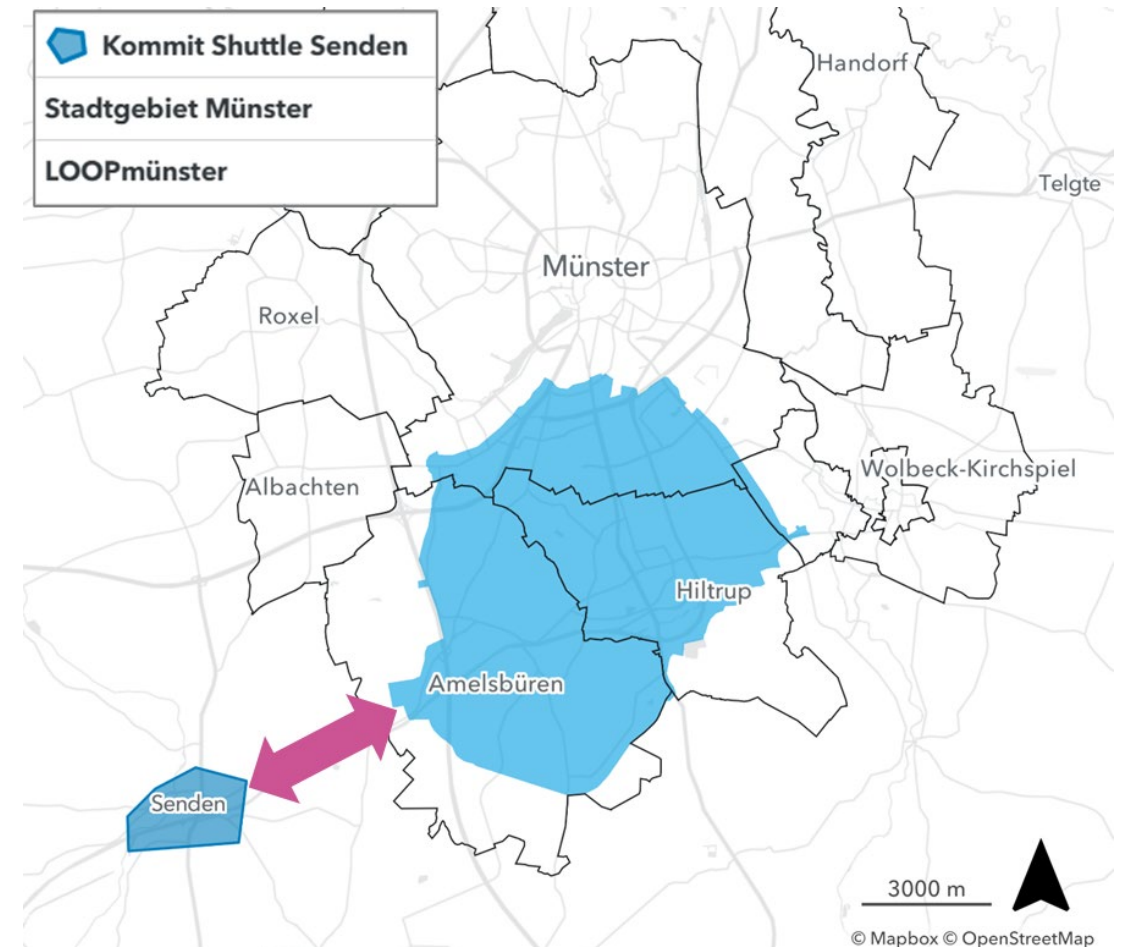
Sperrgrund:
Gesperrt: Berechtigung in Sperrliste gefunden

Wie geht es in Münster weiter?



Stadtwerke Münster

- Einführung einer **Mobilitätsplattform** für Münster
 - Kunden-App bündelt die Auskunft, Buchung & Bezahlung unterschiedlicher Verkehrsangebote
- **Physische Verknüpfung** kommit-Shuttle Senden & LOOPmünster (interkommunale Zusammenarbeit)
- Aktuelle **Prüfmaßnahmen**
 - Überarbeitung Fahrzeugeinsatzkonzept
 - Produktverbesserungen
 - Prüfung einer Tarifmaßnahme (Schutzgebühr?)
 - Abschaffung Telefonbuchung
 - Steigerung Barrierefreiheit



Vielen Dank für Ihre Aufmerksamkeit

