

# NetLiner – Aachen Nord

## On-Demand-Dienst

Betriebsbeginn: 02.11.2021

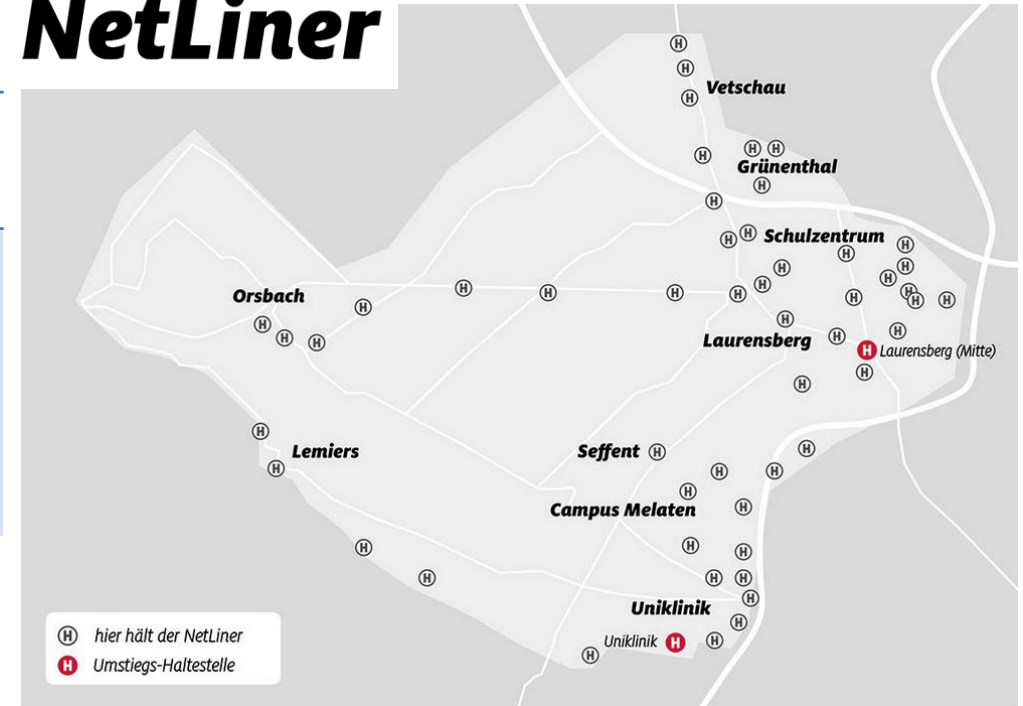
Projektschwerpunkte/Alleinstellungsmerkmal:  
Integration in Linienfahrplan / Integration in MaaS-App  
„movA“ / Integration des Taxigewerbes in  
Schwachlastzeiten / Anbindung an eine Starke ÖPNV-  
Achse als Zu- oder Abbringer

Aktuelle Nutzer\*innenzahlen pro Monat  
800 Fahrgäste / Monat

Durchgeführte Kommunikationsmaßnahmen  
Infoveranstaltung vor Beginn des Systems/ Flyer / Social  
Media / Zeitung / Feedbackveranstaltungen/ Dezember  
2021 & April 2022/ Kostenfreie Pilotphase/ Vorstellung  
Bürgervereine

Aktuelle Herausforderungen  
Tiefere Integration des Taxisystems, Anbindung an  
Taxisoftware (Austrosoft), Steigerung der  
Fahrgastzahlen, Erweiterung des Bedienungsgebietes

  
**NetLiner**



# Linien-E-Carsharing in der Stadt Borgholzhausen

## Ergänzung zum Linienverkehr und Carsharing



Betriebsbeginn	02./19.04.2022
Projektschwerpunkte/ Alleinstellungsmerkmal	Fahrten zur Bewältigung der letzten Meile – 24/7 ohne zusätzliche Personalkosten
Aktuelle Nutzer*innenzahlen pro Monat	14 Nutzer mit 36 Buchungen und 273 km Strecke per 31.05.
Durchgeführte Kommunikationsmaßnahmen	Eröffnungsveranstaltung, Besuch VM Ina Brandes, WDR mit OWL Aktuell, Social Kampagnen, Flyer
Aktuelle Herausforderungen	Schnittstellen-App zwischen ÖPNV-Buchung und Carsharer noch nicht störungsfrei...



# Bürgerlabor Mobiles Münsterland, Kreis Coesfeld

## On-Demand-Dienst



**Betriebsbeginn:** 18.08.2021

### Projektschwerpunkte/ Alleinstellungsmerkmal

Das kommit-Shuttle ist eingebettet in ein Mobilitätssystem, das ÖPNV ganzheitlich betrachtet (Expressbus, Tarif, App, E-Scooter, Mobilstation, Carsharing, ÖPNV-Beschleunigung, Bürgerbeteiligung).

### Aktuelle Nutzer\*innenzahlen pro Monat

Ø >1.700 Passagiere pro Monat (seit 01.01.2022, kostenpflichtig)

### Durchgeführte Kommunikationsmaßnahmen

- Öffentlichkeitswirksame Veranstaltung zum Betriebsbeginn
- Regelmäßige Presseartikel
- Haltestellenplakate
- Social Media (zunächst Nutzung vorhandener Kanäle, seit Mai 2022 eigene „kommit“-Kanäle auf Facebook und Instagram)

### Aktuelle Herausforderungen

- Ausweitung Bediengebiet auf Bösensell und Ottmarsbocholt
- Einheitlicher Schutzkorridor für BürgerBus und anderen Linienverkehr

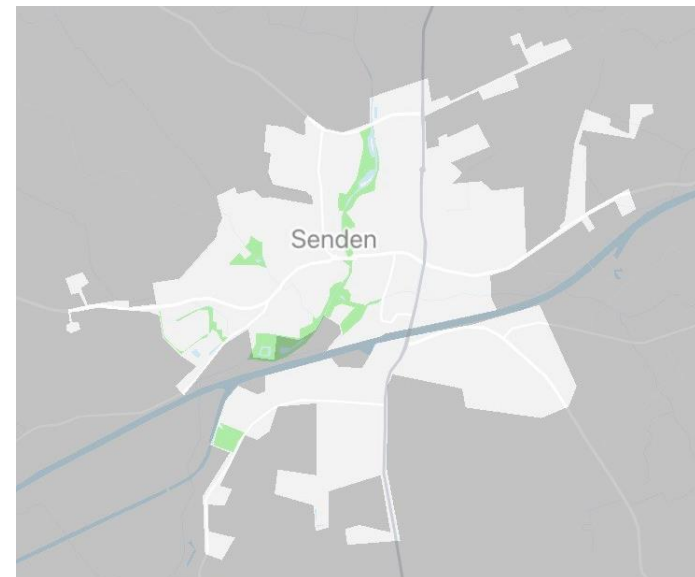


Abb. 1: Bediengebiet kommit-Shuttle



Abb. 2: Fahrzeug kommit-Shuttle

# Bürgerlabor Mobiles Münsterland, Kreis Coesfeld

## Linienverkehr



Betriebsbeginn: 17.08.2020

### Projektschwerpunkte/ Alleinstellungsmerkmal

Der ExpressBus X90 ist eingebettet in ein Mobilitätssystem, das ÖPNV ganzheitlich betrachtet (Mobilstation, Tarif, App, On-Demand-Verkehr, E-Scooter, Carsharing, ÖPNV-Beschleunigung, Bürgerbeteiligung).

### Aktuelle Nutzer\*innenzahlen pro Monat

Fahrgastzählung im Oktober 2021 ergab: Ø- Besetzung pro Fahrt 19,9 (einfacher Tageswert)

### Durchgeführte Kommunikationsmaßnahmen

- Öffentlichkeitswirksame Veranstaltungen
- Regelmäßige Presseartikel
- Social Media (zunächst Nutzung vorhandener Kanäle, seit Mai 2022 eigene „kommit“-Kanäle auf Facebook und Instagram)

### Aktuelle Herausforderungen

- Umgang mit geringer Auslastung an nutzungsschwachen Enden der Strecke

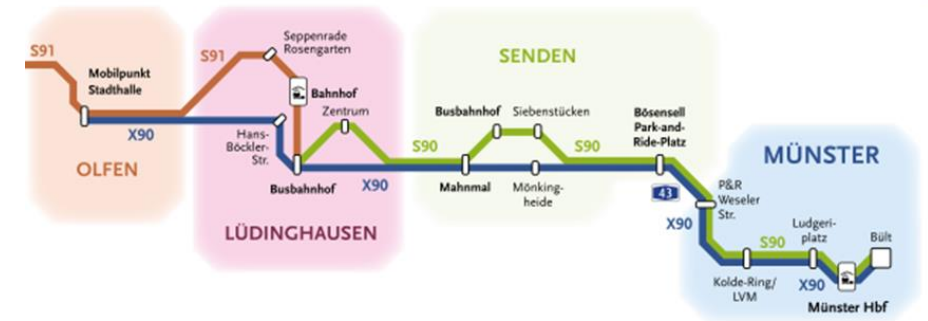


Abb. 1: Bedienebiet ExpressBus X90



Abb. 2: Fahrzeug ExpressBus X90

# Eifel e-Bike im Kreis Euskirchen

## Sharing-Angebot

Betriebsbeginn: Juli 2021

Projektschwerpunkte/  
Alleinstellungsmerkmal

kreisweites E-Bike-Sharingsystem mit enger Verknüpfung zum ÖPNV und Erprobung eines ‚Dorfrads‘

Aktuelle Nutzer\*innenzahlen pro Monat

> 1.000 Ausleihen / Fahrten im Mai

Durchgeführte Kommunikationsmaßnahmen

Pressemitteilungen / Social Media, Presseeröffnungstermin, Werbeplakate / -flyer, Buswerbung

Aktuelle Herausforderungen

Viele Stationen an Bahnhöfen werden in Folge des Hochwassers im Sommer 2021 nicht per Bahn bedient

# Eifel@-Bike

powered by **RL** + nextbike 



# G-Mobil: On-Demand Verkehr in Gronau (Westf.)



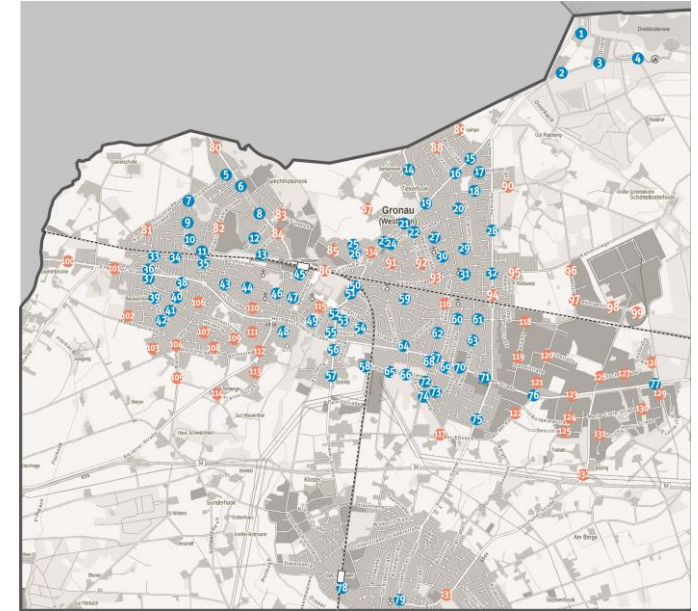
Betriebsbeginn 01.06.2021

Projektschwerpunkte/  
Alleinstellungsmerkmal Ersatz des Stadtbusses durch  
einen On-Demand-Verkehr

Aktuelle Nutzer\*innenzahlen  
pro Monat Ca. 6.000

Durchgeführte  
Kommunikationsmaßnahmen Homepage, Flyer,  
Haltestellenaushänge,  
Pressemitteilungen,  
Bürgersprechstunden,  
Austausch mit Seniorenbeirat,  
Anleitung zur Nutzung der App

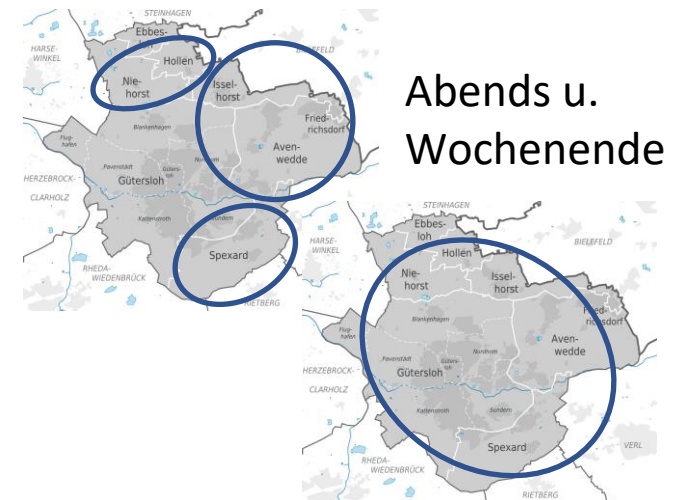
Aktuelle Herausforderungen Finanzierung nach Auslauf der  
Förderung, Verbesserung des  
Callcenters bzw. Erhöhung der  
App-Nutzung



# Shuttle – Holt dich ab. Gütersloh On-Demand-Dienst



Wochentags  
tagsüber



Abends u.  
Wochenende

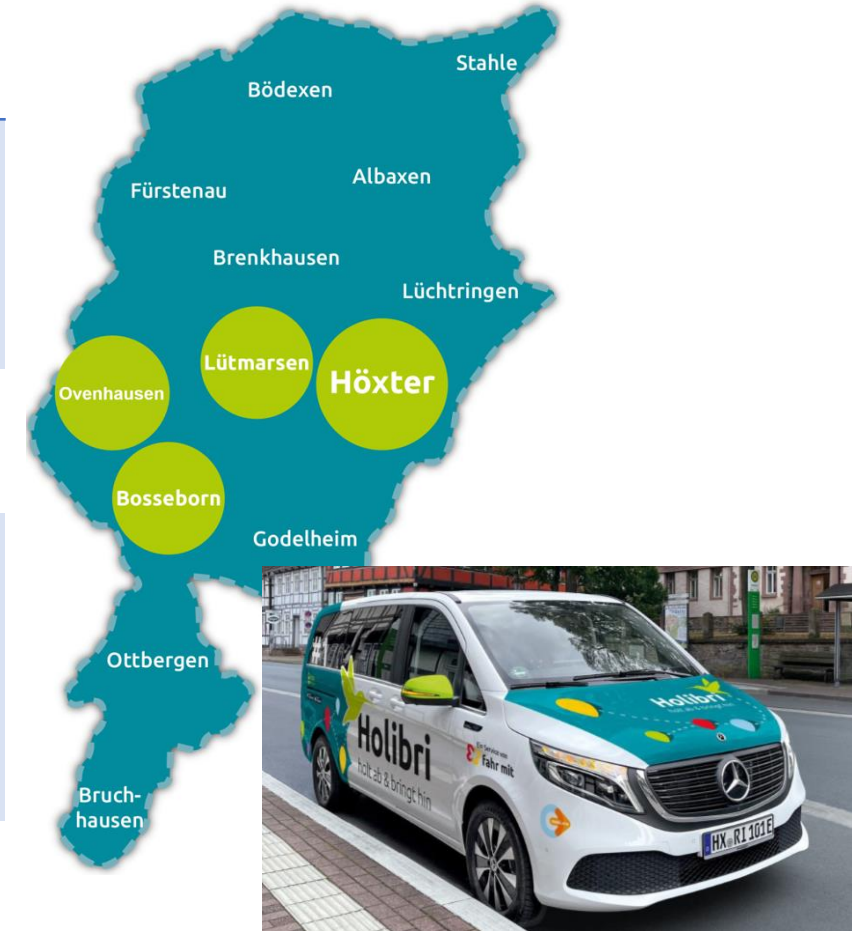
Betriebsbeginn	09.12.2020
Projektschwerpunkte/ Alleinstellungsmerkmal	Wochentags tagsüber: Zubringer zum Bahnhof im ländlichen Bereich/Querverbindungen Abends und am Wochenende: Erhöhung der Servicequalität durch Digitalisierung und Flexibilisierung
Aktuelle Nutzer*innenzahlen pro Monat	2.400 Fahrgäste
Durchgeführte Kommunikationsmaßnahmen	Info-Veranstaltungen Online-Kampagnen Postwurfsendungen Anzeigen, City-Lights, ...
Aktuelle Herausforderungen	Auswertungen (Relationen) Ausprägung der langfristigen Integration



# On-Demand-Ridepooling in Höxter - Holibri

## On-Demand-Dienst

Betriebsbeginn	<ul style="list-style-type: none"><li>• 06.12.2022</li></ul>
Projektschwerpunkte/ Alleinstellungsmerkmal	<ul style="list-style-type: none"><li>• Entfall von 4 Stadtbuslinien</li><li>• Ländlich geprägter Raum</li><li>• Fokussierung des Ridepooling</li><li>• Gewinnung neuer Nutzer*innen</li></ul>
Aktuelle Nutzer*innenzahlen pro Monat	<ul style="list-style-type: none"><li>• ca. 4750 Nutzer*innen</li></ul>
Durchgeführte Kommunikationsmaßnahmen	<ul style="list-style-type: none"><li>• Promotionveranstaltungen</li><li>• Werbemaßnahmen (Plakate &amp; Flyer, Hauswurfsendung)</li><li>• Presseartikel</li><li>• Filme (Imagefilm &amp; REGIONALE)</li></ul>
Aktuelle Herausforderungen	<ul style="list-style-type: none"><li>• steigende Nachfrage</li><li>• Einführung des 9€-Ticket</li><li>• Angebotsanpassungen</li></ul>





# Name des Modellvorhabens und Ort

## On-Demand-Dienst Hürth - Hütter



Betriebsbeginn: 26.10.2021

Projektschwerpunkte/  
Alleinstellungsmerkmal:

Bedienung Gewerbe und  
Industriegebiet und Verdichtung  
des Regionalbusverkehrs;  
vollständige Einbindung in  
Verbundtarif

Aktuelle Nutzer\*innenzahlen  
pro Monat:

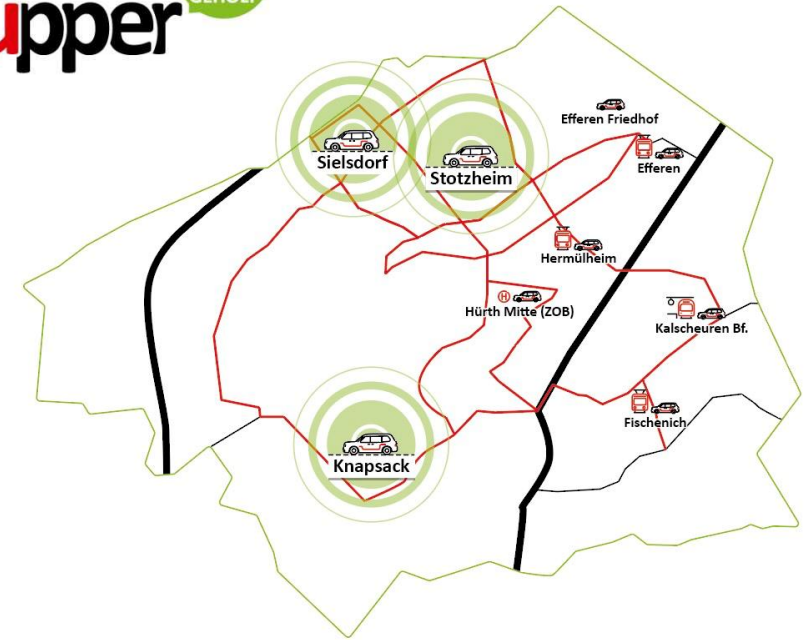
1.000 Fahrgäste

Durchgeführte  
Kommunikationsmaßnahmen:

Print-Presse, Facebook,  
Erklärvideo, Homepage

Aktuelle Herausforderungen:

Softwareerweiterungen in  
Verbindung mit Beauskunftung  
des Verbundes  
Wünsche nach Erweiterung des  
Bediengebietes



# On-demand Rufbus KLEVEmobil, Stadt Kleve

## On-Demand-Dienst

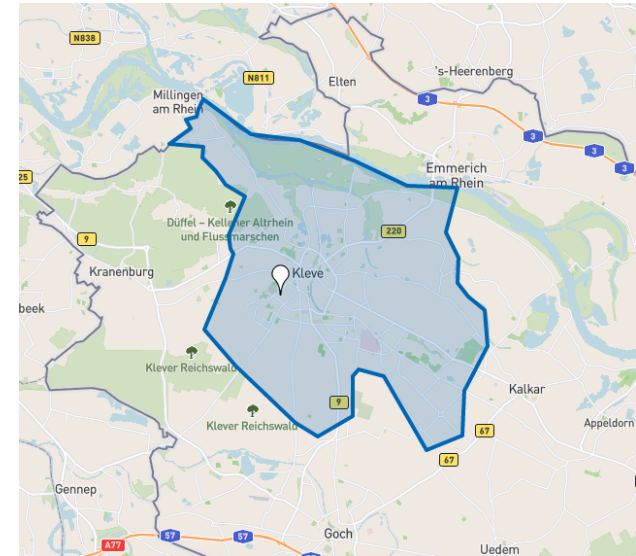


Betriebsbeginn: 12.12.2021

- Füllen von Lücken im ÖPNV
  - Zeitlich: Mo-Fr (5:00-12:00 und 15:00-01:00), Sa+So (8:00 -01:00)
  - Räumliche Erschließung
- Gute Erreichbarkeit
  - 3800 virtuelle Haltepunkte, maximal 250 Meter auseinander
- Barrierefreiheit:
  - Buchungsmethoden: App, Anruf
  - Zahlungsoptionen: Bar, Paypal, Kreditkarte, Guthaben
  - Fahrzeug mit Rollstuhlrampe
- Elektromobilität
- Multimobilität
- Transparentes Ticketsystem

	Januar	Februar	März	April	Mai
Fahrgäste	96	119	103	147	215
Fahrten	74	85	85	108	156

- Stadt Kleve:
  - Pressemitteilung
  - Soziale Medien
  - Homepage
  - Veranstaltungen
  - Flyer
  - Direkt Mailings an Unternehmen
- Betriebsunternehmen NIAG:
  - Pressemitteilung
  - Soziale Medien
  - Homepage
  - Veranstaltungen
  - Flyer
  - Aushänge
  - Werbung auf den Bussen
- Stärkung des Bekanntheitsgrades
- Aufbau eines Kundenstamms

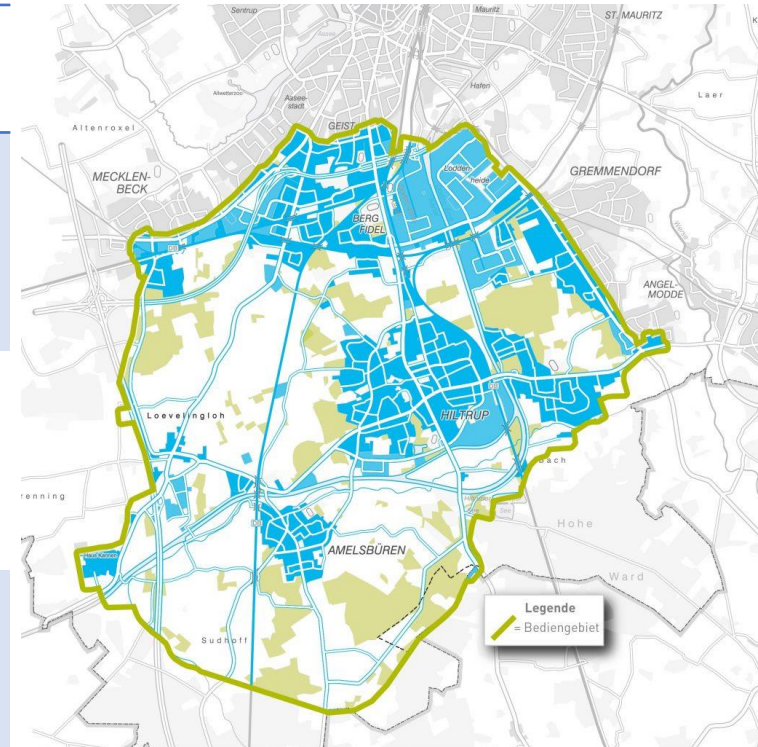


# LOOPmünster, Münster-Süd

## On-Demand-Verkehr



Betriebsbeginn	01.09.2020
Projektschwerpunkte/ Alleinstellungsmerkmal	Großflächige Erprobung im Alltagsverkehr zum ÖPNV-Tarif im suburbanen Raum
Aktuelle Nutzer*innenzahlen pro Monat	16.020 Fahrgäste (05/2022)
Durchgeführte Kommunikationsmaßnahmen	<ul style="list-style-type: none"><li>- Flyer &amp; Banner</li><li>- Online-Werbung</li><li>- Homepage</li></ul>
Aktuelle Herausforderungen	<ul style="list-style-type: none"><li>- Nutzerverhalten</li><li>- Zuverlässigkeit Fahrzeuge</li><li>- Software-Weiterentwicklung</li><li>- Integration in Mobilitätsplattform</li></ul>



# Wir-4-Mobil in Neukirchen-Vluyn, Kamp-Lintfort, Rheinberg und Moers

## On-Demand-Dienst

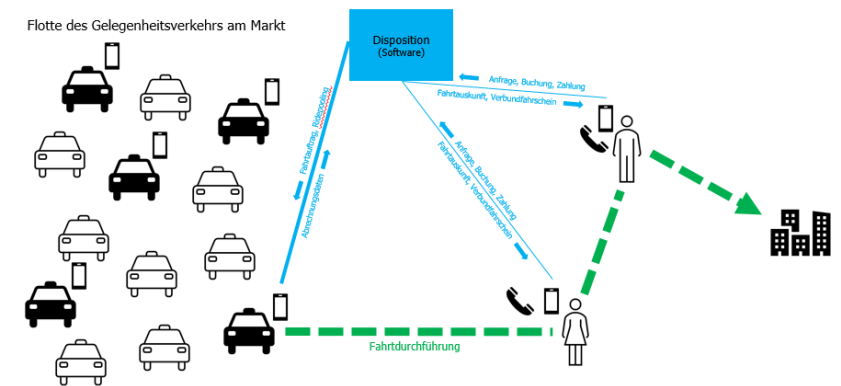
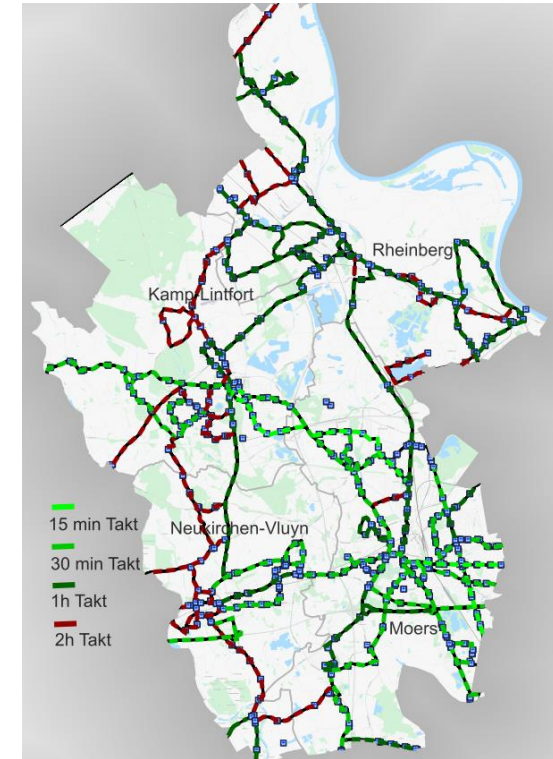
Betriebsbeginn Voraussichtlich Dezember 2022

Projektschwerpunkte/  
Alleinstellungsmerkmal „ÖPNV-Taxi“ - On-Demand Verkehr durch Nutzung von freien Kapazitäten bei Standzeiten von Taxifahrzeugen

Aktuelle Nutzer\*innenzahlen pro Monat Bisher keine, da noch kein Betrieb

Durchgeführte Kommunikationsmaßnahmen Bisher keine, werden derzeit ausgearbeitet

Aktuelle Herausforderungen Vertragliche und tarifliche Integration des Angebots in den Rahmen des VRR



# NetLiner – Roetgen

## On-Demand-Dienst

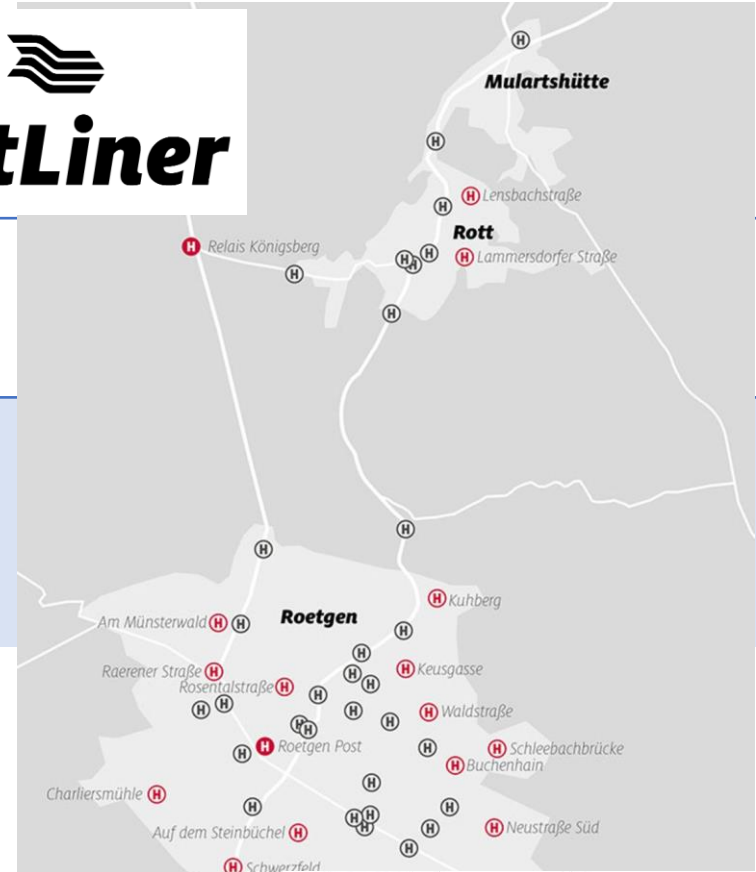
Betriebsbeginn: 14.10.2021

Projektschwerpunkte/Alleinstellungsmerkmal:  
Integration in Linienfahrplan / Integration in MaaS-App  
„movA“ / Integration des Taxigewerbes in  
Schwachlastzeiten / Ersatz des Ortsbussystems

Aktuelle Nutzer\*innenzahlen pro Monat:  
600 Fahrgäste / Monat

Durchgeführte Kommunikationsmaßnahmen:  
Infoveranstaltung vor Beginn des Systems/ Flyer / Social  
Media / Zeitung / Feedbackveranstaltungen im Dezember  
2021 & April 2022/ Kostenfreie Pilotphase

Aktuelle Herausforderungen:  
Tiefere Integration des Taxisystems, Anbindung an  
Taxisoftware (Austrosoft), Steigerung der Fahrgastzahlen



- bestehende Haltestellen
- zusätzliche Spots
- Umstiegs-Haltestelle



# „OnDemand vs. Ortsbus - unterschiedliche Strategien zur Flächenerschließung im Vergleich“ in der Gemeinde Neunkirchen-Seelscheid (Rhein-Sieg-Kreis)

## OnDemand-Verkehr Rhesi

Betriebsaufnahme 18.08.21, Enddatum Förderung Modellvorhaben 20.08.24

Einführung rein digitales (Buchung allein per App) OnDemand-Angebot abseits der durch den Busverkehr erschlossenen Bereiche der Gemeinde Neunkirchen-Seelscheid (Rhein-Sieg-Kreis, rd. 20.000 EW, rd. 50km<sup>2</sup>).

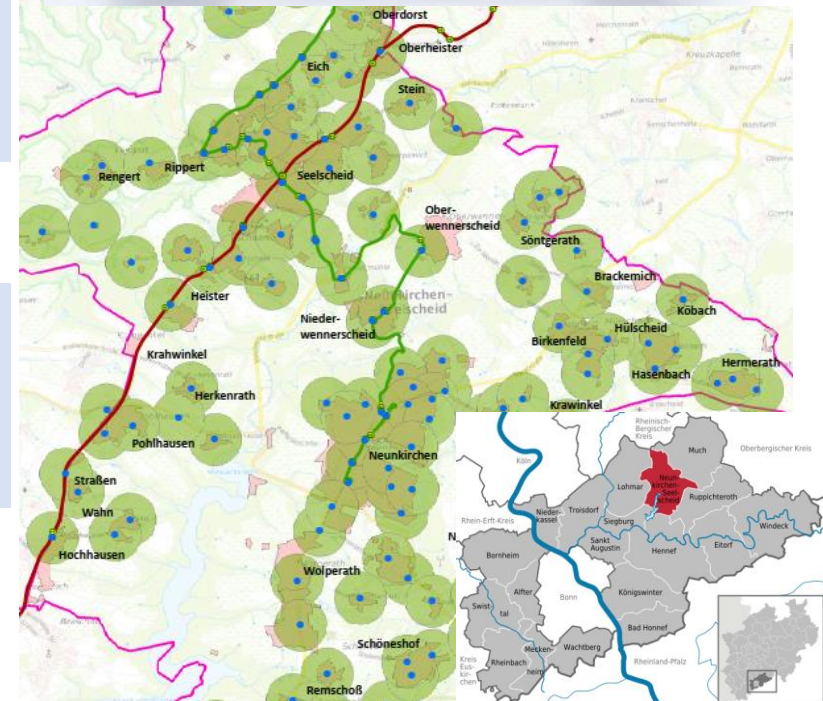
Zeitgleich Einführung einer Ortsbuslinie als bislang nicht bestehende umsteigefreie Querverbindung zwischen den beiden Hauptorten der Gemeinde mit Anbindung weiterer Ortschaften.

Beide Systeme werden im Rahmen des Modellvorhabens systemisch verglichen (u.a. hinsichtlich Potenzialabschöpfung und Akzeptanz).

OnDemand Angebot mit einem Fahrzeug (7 FG-Sitze) Mo-Do 6-22, Fr 6-1, Sa 7-1, So 9-22 Uhr, aktuell rd. 950 Nutzer\*innen / 750 Fahrten pro Monat

Kommunikation des Angebotes über Flyer, Plakate, Aushänge, Zeitungsartikel, Informationsveranstaltungen, Social Media, iokiAPP und ausführliche Darstellung auf Homepage der RSVG (VU), u.a. mit FAQs, bebildeter Nutzungsanleitung, ...

Nachfrage Mo-Fr am Nachmittag sehr hoch, Ausweitung des Angebotes im zweiten Betriebsjahr durch Einsatz eines weiteren Fahrzeugs Mo-Fr von 14.30 - 20.30 Uhr zur Erhöhung der Serviceverfügbarkeit wird aktuell geprüft



# „OnDemand vs. Ortsbus - unterschiedliche Strategien zur Flächenererschließung im Vergleich“ in der Gemeinde Neunkirchen-Seelscheid (Rhein-Sieg-Kreis)

## Ortsbus Berghüpfer

Betriebsaufnahme 18.08.21, Enddatum Förderung Modellvorhaben 20.08.24

Einführung einer Ortsbuslinie als bislang nicht bestehende umsteigefreie Querverbindung zwischen den beiden Hauptorten der Gemeinde Neunkirchen-Seelscheid (Rhein-Sieg-Kreis, rd. 20.000 EW, rd. 50km<sup>2</sup>) mit Anbindung weiterer Ortschaften.

Zeitgleich Einführung eines rein digitalen (Buchung allein per App) OnDemand-Angebotes abseits der durch den Busverkehr erschlossenen Bereiche der Gemeinde.

Beide Systeme werden im Rahmen des Modellvorhabens systemisch verglichen (u.a. hinsichtlich Potenzialabschöpfung und Akzeptanz).

stündliches Kleinbusangebot (13 Sitz- und 17 Stehplätze) Mo-Do 6-22, Fr 6-1, Sa 7-1, So 9-22 Uhr, Nachfragedaten liegen vsl. erst ab 2. Halbjahr 2022 vor

Kommunikation des Angebotes über Flyer, Plakate, Aushänge, Zeitungs-artikel, Informationsveranstaltungen, Social Media und ausführliche Darstellung auf Homepage der RSVG (VU)

Aktuell Umsetzung Anschluss-Sicherung zwischen Berghüpfer und Schnellbuslinie SB56 Siegburg-Seelscheid-Much (Verknüpfungshaltestelle Seelscheid Post) und Inbetriebnahme Fahrgastzählgeräte/Auswertungstool

