

Evaluation Mobil.NRW

Auswertung der Systemdaten

Datenabfrage Systemdaten

Abfrage und Rücklauf

- Rücksendung der ersten Abfragerunde bis Ende Februar 2022
- Erweiterung der Eingabetabelle um automatisierte Auswertung
- Bereitstellung der neuen Eingabetabelle über Mail/Cloud
- Kontinuierliche Datenerhebung durch Modellvorhaben, Unterstützung durch Evaluationsteam
- Nächste Rücksendung dann bis Ende Februar 2023

1) Grundsätzliche Ausfüllhinweise

Tabellenblätter Die Eingabedatei umfasst **mehrere Tabellenblätter**. Diese können in der Fußzeile angeklickt werden.

Beispiel Auf jedem Tabellenblatt findet sich eine **grau hinterlegte Beispielzeile**. Die Werte sind nicht als korrekt zu verstehen, geben aber einen Hinweis darauf, wie die Tabelle am Ende aussehen soll.

Auszufüllende Zellen & Infokästchen Auszufüllen sind jeweils die **weißen Zellen** auf den Tabellenblättern. **Mit Klick in die dunkelblauen Überschriften erscheint zu jedem zu erhebenden Wert ein gelbes Infokästchen**. Dort ist in Klammern hinterlegt, für welchen Typ Modellvorhaben der Wert relevant und entsprechend auszufüllen ist. Außerdem ist ggf. angegeben, wie der Wert zustande kommt und in welcher Einheit bzw. Format er angegeben wird. Zusätzlich gibt es **grün umrandete Informationskästchen** am rechten bzw. unteren Rand zur genaueren Beschreibung.

Dropdown-Auswahl Einige Werte sind aus vorgegebenen Dropdown-Menüs auszuwählen. Mit Klick in die betreffenden Zellen erscheint am rechten Rand der Zelle ein Pfeil nach unten, wodurch sich die Auswahlliste öffnet und der zutreffende Wert auswählen lässt.

Codierung einiger Werte Um Tippfehler oder unterschiedliche Bezeichnungen zu vermeiden und eine Vergleichbarkeit zu gewährleisten, sind einige Werte codiert. In diesem Fall ist die jeweilige Ziffer einzutragen, welche in den betreffenden Zellen im Infokästchen angezeigt wird.

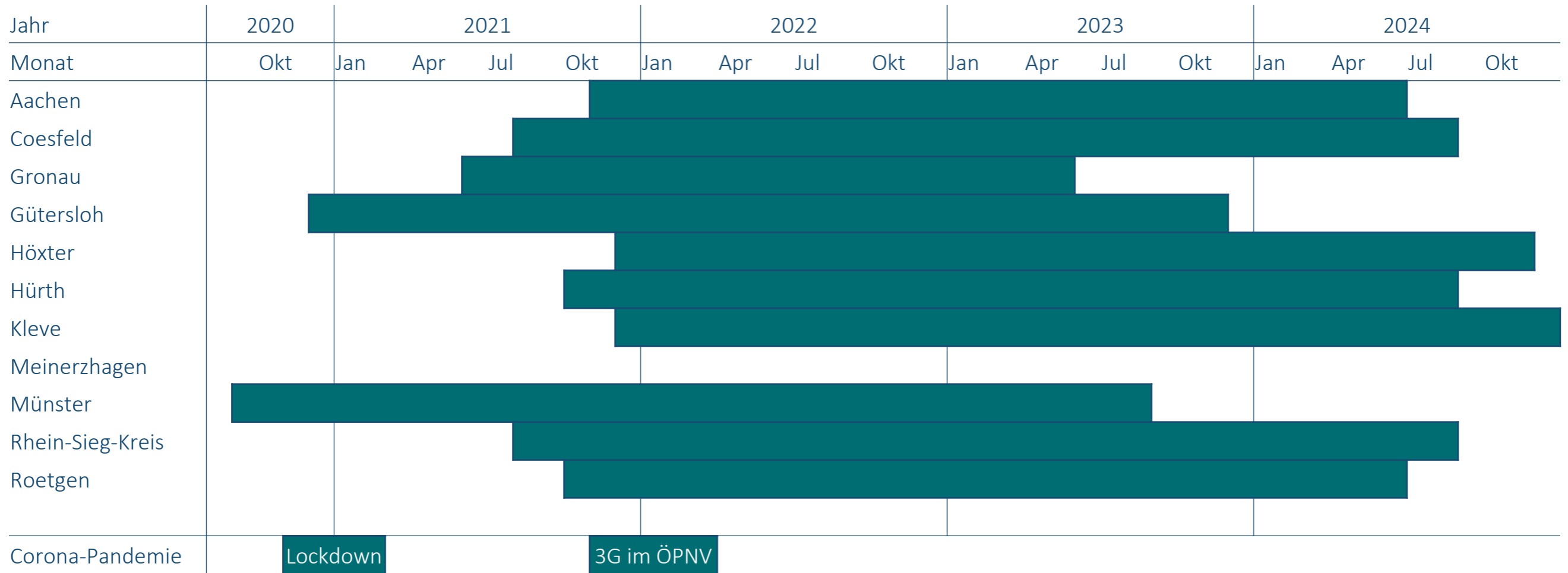


The screenshot displays a software interface for data entry. It features a main table with columns for 'Jahr', 'Monat', 'Investitionskosten', 'Betriebskosten', and 'Personalkosten'. Below the main table, there are several pop-up windows: a 'Kostendeckungsgrad' window with a formula $\text{Kostendeckungsgrad} = \frac{\text{Umsatzlos} / (\text{fixe Kosten} + \text{variable Kosten})}{\text{Nettofahrerst}}$, a 'Für wen?' window with options 'all', 'Was?', and 'Wie?', a 'Parameter' window with a list of model types, and a 'Barrierefreiheit' window with a legend for accessibility levels (1 - barrierefrei, 2 - leichte Einschränkungen, 3 - nicht barrierefrei).

| Modell | Status Datenabfrage |
|------------------------|--|
| Lennestadt | vollständig |
| Stadt Münster | vollständig |
| Höxter | vollständig |
| Kreis Coesfeld | kommit: vollständig bis auf Datenblatt „Erschließung“ und „BW-Daten“; X90 keine Daten vorhanden |
| Rhein-Sieg Kreis | Rhesi: vollständig; Berghüpfen: noch keine Daten |
| Stadt Gronau | vollständig bis auf Datenblatt „Erschließung“ und „BW-Daten“ |
| Kreis Euskirchen | teilweise |
| Stadt Hürth | teilweise |
| Stadt Kleve | teilweise |
| Stadt Aachen | teilweise |
| Gemeinde Roetgen | teilweise |
| Stadt Borgholzhausen | erst im April gestartet |
| Meinerzhagen | noch nicht gestartet |
| Stadt Neukirchen-Vluyn | noch nicht gestartet |

Datenabfrage Systemdaten

Laufzeiten der Modellvorhaben



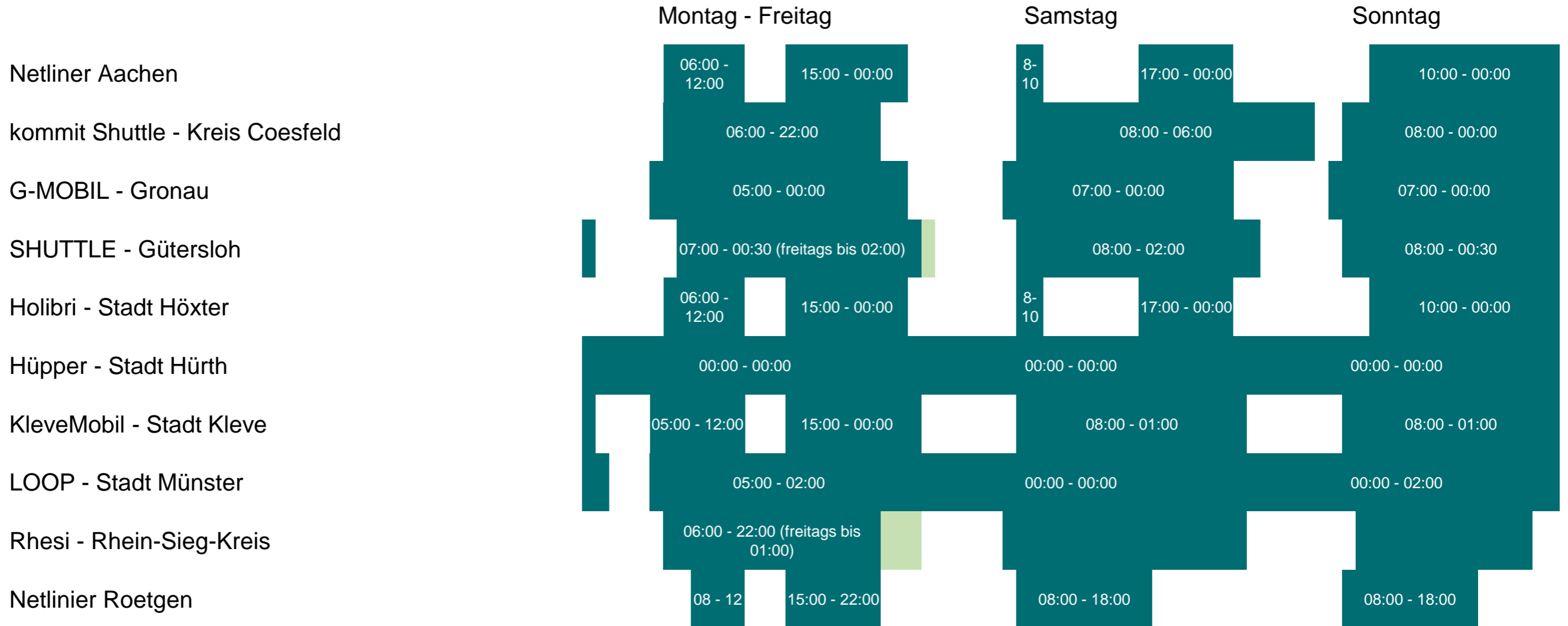
Themenblock 3: Wie wird das neue Mobilitätsangebot angenommen?

Hohe versus niedrige Gesamtauslastung.

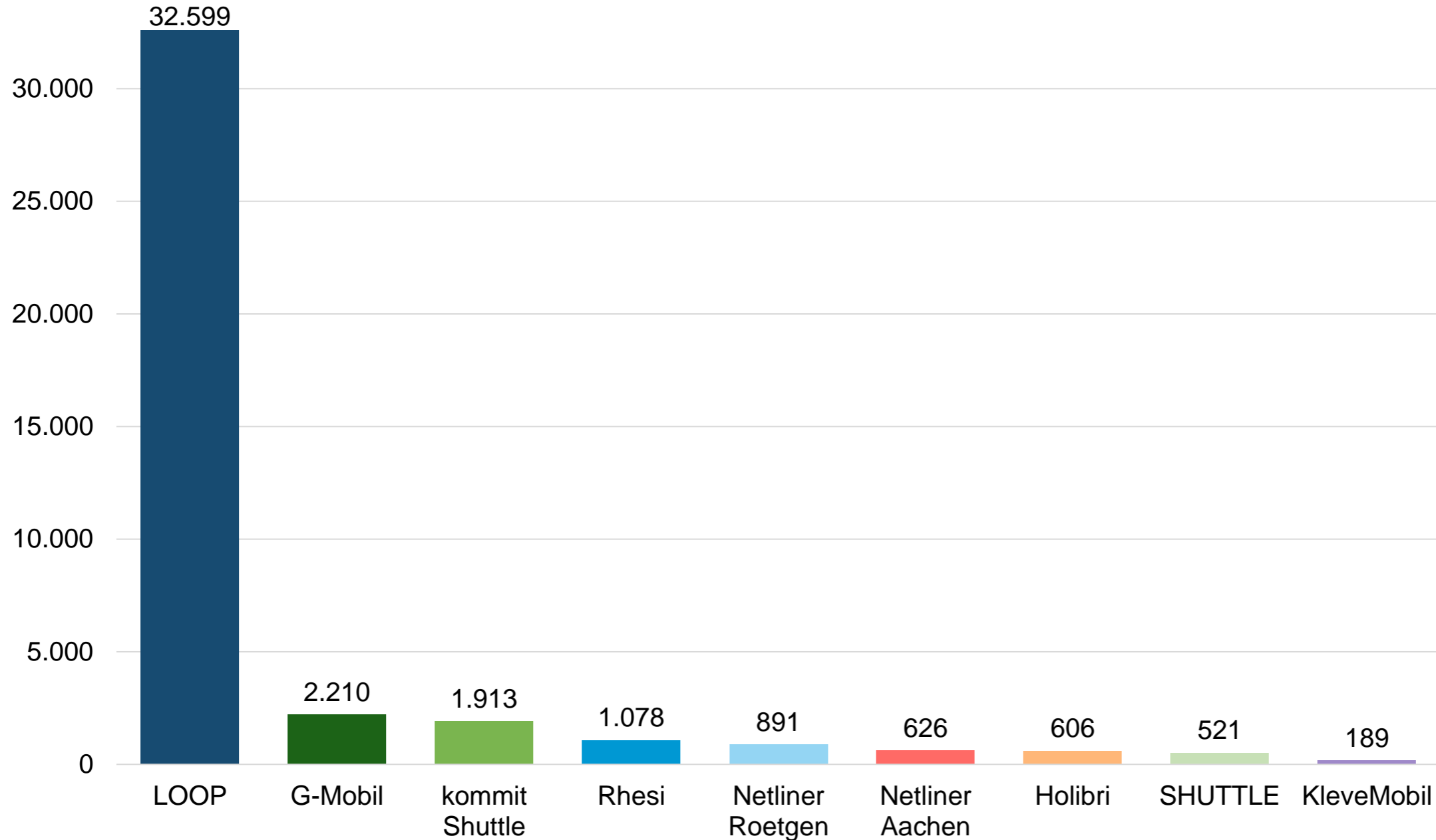
Wann werden die Angebote vorwiegend genutzt?

Datenauswertung

Bedienzeiträume

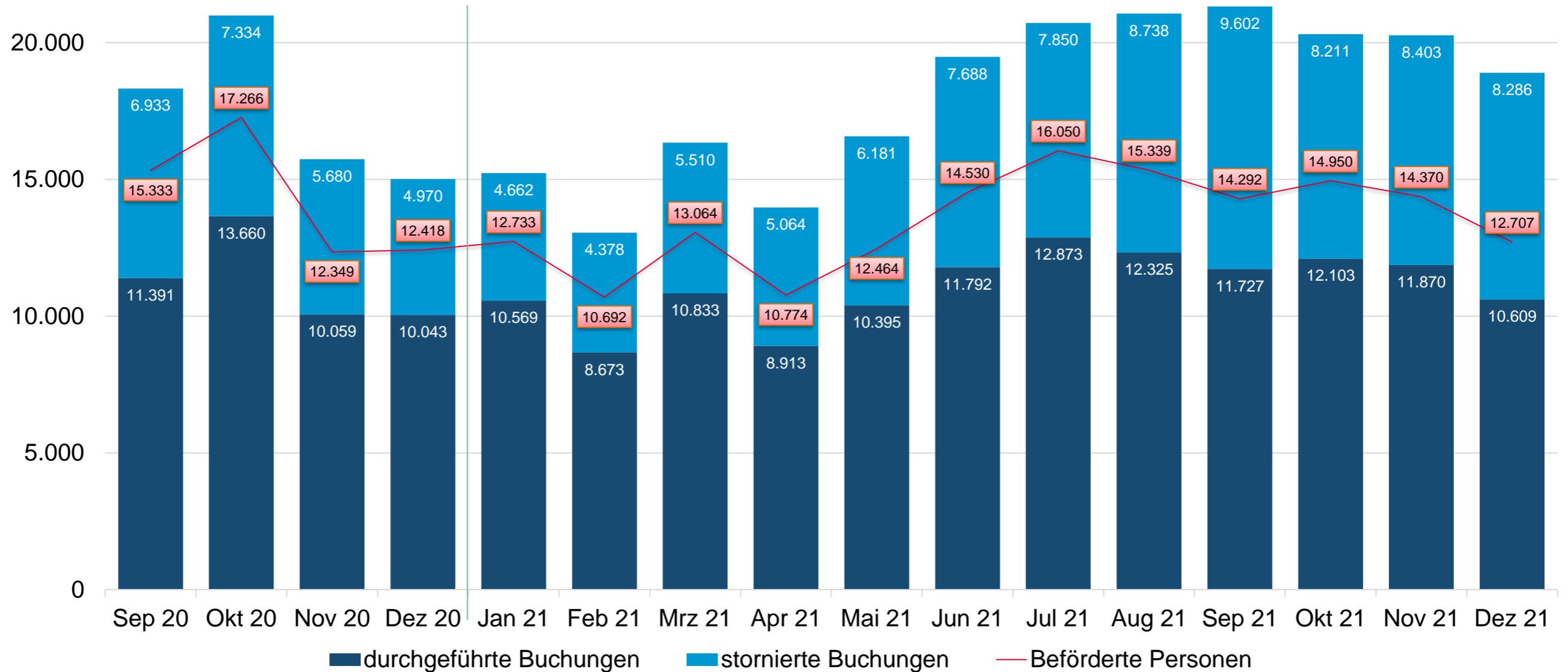


Beförderte Personen in den ersten beiden Monaten



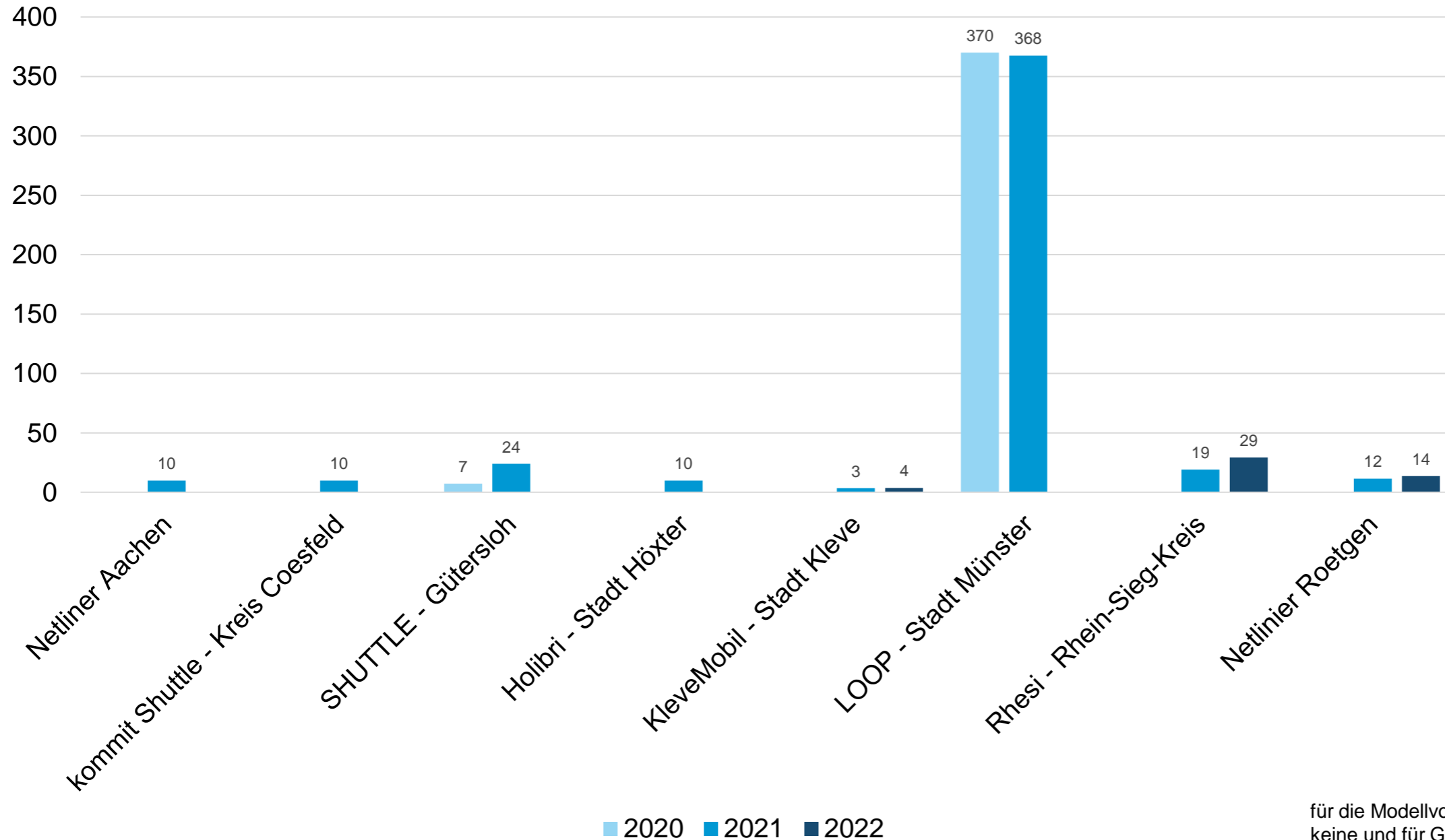
für die Modellvorhaben Hürth und Meinerzhagen lagen keine Daten vor; das MV Neukirchen-Vluyn ist noch nicht gestartet.

Nachfrage im Jahresverlauf am Beispiel LOOP Münster



Teilauswertung On-Demand-Verkehr

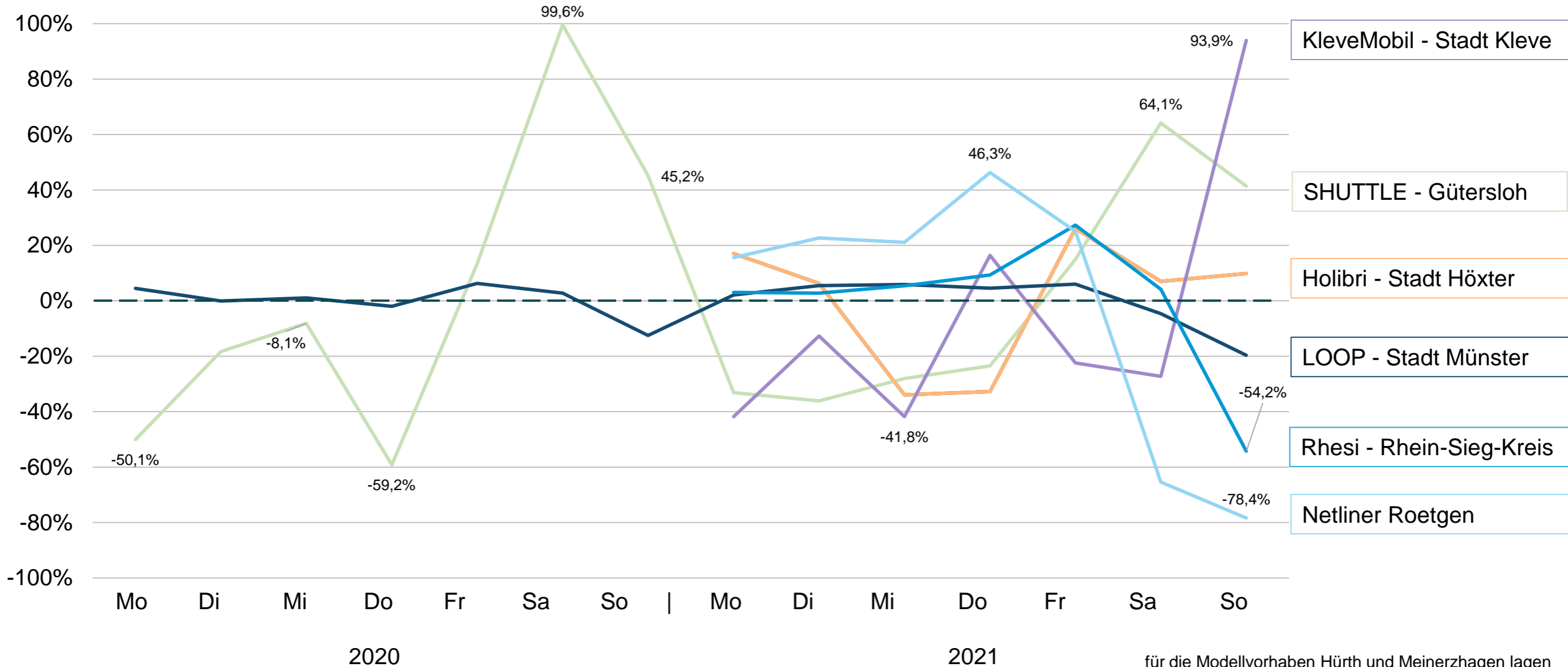
Wochendurchschnitt der Buchungen



für die Modellvorhaben Hürth und Meinerzhagen lagen keine und für Gronau nur monatliche Daten vor; das MV Neukirchen-Vluyn ist noch nicht gestartet.

Teilauswertung On-Demand-Verkehr

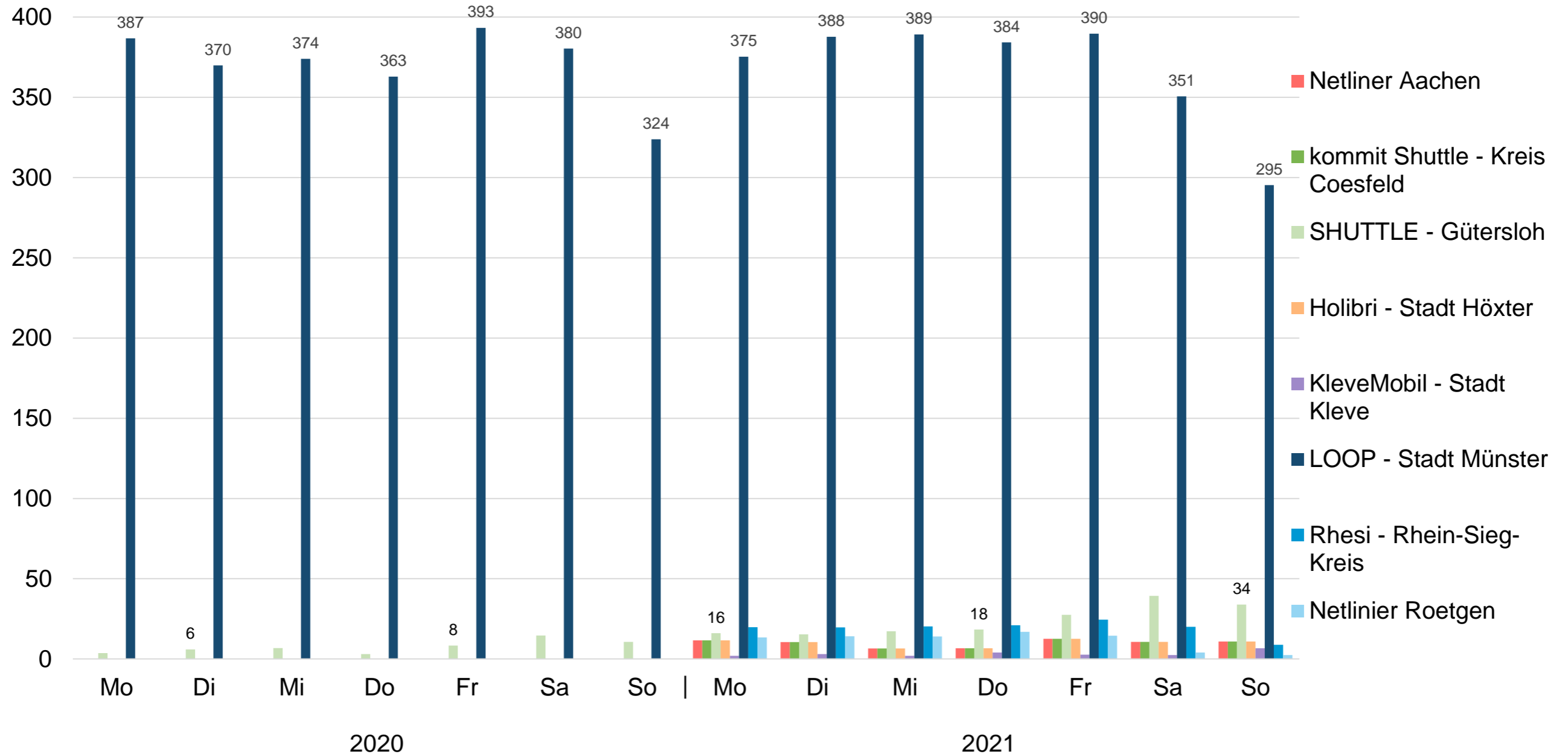
Verteilung der Buchungen bezogen auf den Wochendurchschnitt



für die Modellvorhaben Hürth und Meinerzhagen lagen keine und für Gronau nur monatliche Daten vor; das MV Neukirchen-Vluyn ist noch nicht gestartet.

Teilauswertung On-Demand-Verkehr

Verteilung der Buchungen



Themenblock 3: Wie wird das neue Mobilitätsangebot angenommen?

Gesprächsrunde

KleveMobil (Kleve),

Linien-E-Carsharing (Borgholzhausen),

Netliner (Roetgen und Aachen Nord)

Themenblock 4:

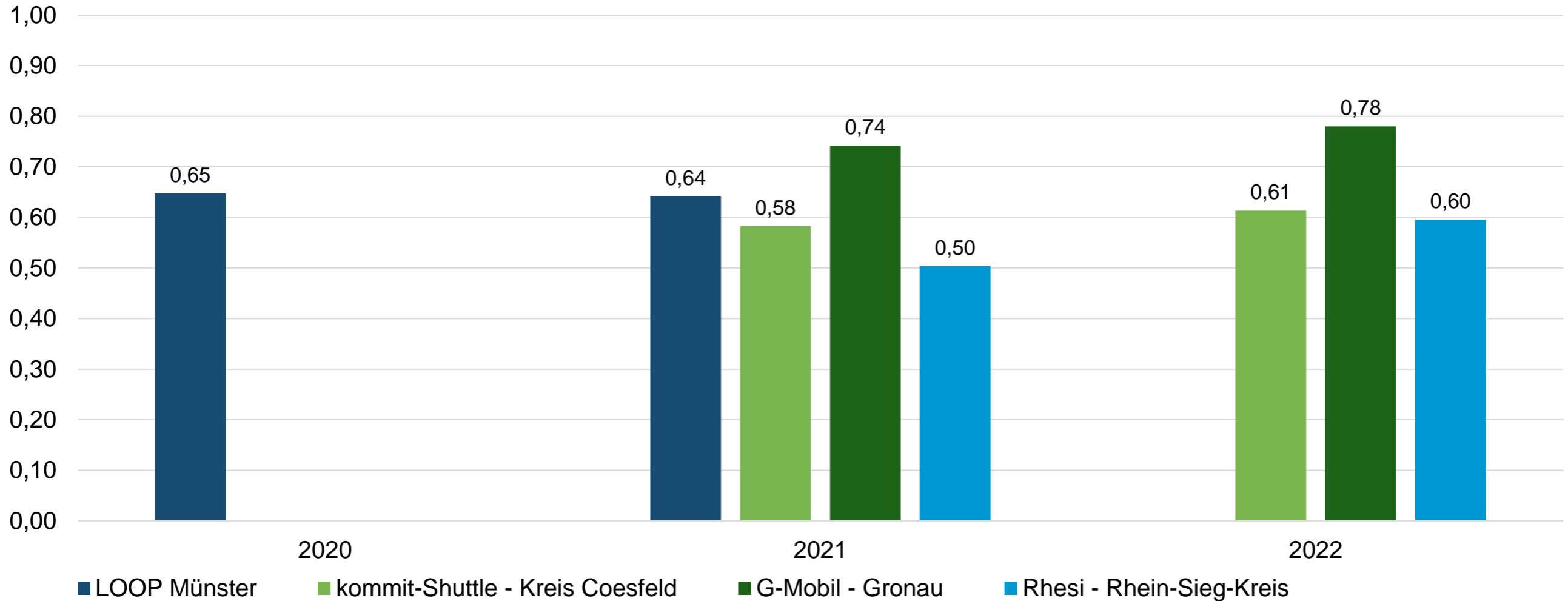
Wie oft werden Fahrten gepoolt?

Wie oft findet ein Pooling statt?

Welche Entwicklungen sind aktuell zu beobachten?

Pooling-Quote Gesamtkilometer

Beschreibung: Verhältnis der Personenkilometer zu den Kilometern, welche die Fahrzeuge insgesamt zurückgelegt haben (Inklusive Wegen zur Starthaltestelle und zum Depot).



für die Modellvorhaben Aachen, Gütersloh, Höxter, Hürth, Meinerzhagen und Roetgen lagen keine Daten vor; das MV Neukirchen-Vluyn ist noch nicht gestartet

Themenblock 4:

Wie oft werden Fahrten gepoolt?

Gesprächsrunde

kommit-Shuttle (Kreis Coesfeld),

LOOPmünster (Münster),

G-Mobil (Gronau)