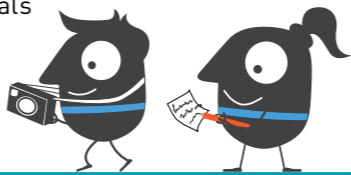


## Hinweis zur Öffentlichkeitsarbeit

Die Aktionen bewirken nur dann etwas, wenn die Öffentlichkeit sie auch wahrnimmt. Jede Werbung, die Sie machen, verstärken wir als Multiplikator. Binden Sie deshalb also bei der Planung nicht nur frühzeitig Ihre Pressestelle für lokale Öffentlichkeitsarbeit mit ein, sondern planen Sie auch veröffentlichungsfähige Fotos und Informationen für das Zukunftsnetz Mobilität NRW mit ein. Mit diesen können Sie später weiterarbeiten, diese als Werbung für die nächste EMW nutzen und zum Beispiel über soziale Medien Menschen erreichen, die bei der eigentlichen Aktion gar nicht vor Ort waren. Und denken Sie bitte daran, bei der Öffentlichkeitsarbeit auf uns zu verweisen. Denn auch unsere Arbeit muss öffentlich wahrgenommen werden.



## Beispiel Pressemitteilung: Vom Gehweg zum Spielweg

### Landesweite Aktion findet auch in [Kommune/Kreis] statt

[Kommune.] Gehen ist die nachhaltigste Form der Fortbewegung, aber Gehwege sind in der Regel nicht besonders einladend – trist, grau und eher zweckmäßig. Zwischen parkenden Autos auf der einen Seite und Gebäuden auf der anderen gibt es vor allem für Kinder spielerisch wenig zu entdecken. Das führt zu Langeweile. Die Jüngsten lernen, dass Gehen eher etwas Lästiges ist.

Mit der Aktion „Spielweg“ soll sich das in [Kommune] im September 2020 ändern. Während der jährlichen Europäischen Mobilitätswoche vom 16. bis 22. September gestalten kommunale Mitarbeiter die [XYZ-Straße] und laden Kinder – selbstverständlich auch Erwachsene – dazu ein, den Gehweg ausgiebig zu nutzen. Der Gehweg wird zum Spielweg und das Gehen macht mehr Spaß.

Möglich macht das eine neue Aktionsbox des „Zukunftsnetz Mobilität NRW“. Sie trägt den Titel „Spielweg“ und enthält alle Materialien, die man für eine temporäre Umgestaltung des Gehwegs braucht: beispielsweise Kreide und Schablonen für Fußabdrücke von Tieren. Die Box wurde in Zusammenarbeit mit dem Aktionskünstler Norbert Krause aus Mönchengladbach entwickelt. Ergänzend gibt es eine Ideensammlung für Spiele auf dem Gehweg, die unter <https://www.zukunftsnetz-mobilitaet.nrw.de/emw/emw-2020#> kostenlos heruntergeladen werden kann.

[Zitat Bürgermeister\_in „Wir finden die Idee toll und sind froh über die Unterstützung der Experten vom Zukunftsnetz Mobilität NRW.“]

Das Zukunftsnetz Mobilität NRW ist ein Beratungsnetzwerk. Es unterstützt Kommunen bei der Entwicklung nachhaltiger Mobilitätsangebote, beispielsweise mit Fortbildungen für kommunale Mitarbeiter, Veranstaltungen und konkreten Konzepten wie etwas Fußverkehrs-Checks. [Kommune] ist seit [1909] Mitglied.

Pressekontakt: [Kommune]

Pressekontakt Zukunftsnetz Mobilität NRW:

Verkehrsverbund Rhein-Sieg GmbH, Landesgeschäftsstelle Zukunftsnetz Mobilität NRW

Sharon Beatty

Glockengasse 37-39

50667 Köln

Telefon: 0221 –20808 476

E-Mail: [sharon.beatty@vrs.de](mailto:sharon.beatty@vrs.de)

# AktionsBox Spielweg

EUROPÄISCHE  
MOBILITÄTS  
WOCHE  
16-22 SEPTEMBER



Umwelt  
Bundesamt

EUROPÄISCHE  
MOBILITÄTS  
WOCHE



krause  
Projekt-design

# AktionsBox Spielweg

## NRW-weite Aktion zur Europäischen Mobilitätswoche 2020

Mitgliedskommunen profitieren bei der Entwicklung nachhaltiger Mobilität auf vielfältige Weise vom Zukunftsnetz Mobilität NRW. Best-Practice-Beispiele sowie der interdisziplinäre Austausch zwischen Kommunen, Land, Hochschulen und externen Fachleuten gewährleisten einen kontinuierlichen Wissenstransfer. Die Mitarbeitenden werden in Fachgruppen, Fachtagungen und Workshops kostenlos weitergebildet.

Um die Mitgliedskommunen auch bei der Außendarstellung ihrer Bemühungen zur Mobilitätswende zu unterstützen, ist das Zukunftsnetz Mobilität NRW im Jahr 2019 in die Europäische Mobilitätswoche (EMW) eingestiegen. Mit Veranstaltungen, Praxisworkshops und Materialien wie dieser Aktionsbox unterstützen wir unsere Mitgliedskommunen bei der erfolgreichen Planung und Umsetzung von Aktionen.

Im Januar 2020 sind Vertreter aus 50 Mitgliedskommunen des Zukunftsnetz Mobilität NRW im Dortmunder Depot zusammengekommen. In einem Praxisworkshop haben die Teilnehmenden gemeinsam mit Kreativexperte Norbert Krause (krauses Projektdesign) verschiedene Aspekte bei der Umsetzung der Europäischen Mobilitätswoche bearbeitet. Ein Ergebnis des Workshops ist die EMW für Eilige, die als Download im EMW-Bereich auf der Seite des Zukunftsnetz Mobilität NRW zur Verfügung steht. Ein weiteres ist diese Aktionsbox – inspiriert von den im Workshop entstandenen Aktionsideen.

Wir wünschen Ihnen viel Spaß mit der Aktionsbox und freuen uns auf viele bunte Gehwege in der Europäischen Mobilitätswoche! Auf eine erfolgreiche EMW,

Franca Börsch (Koordinierungsstelle Westfalen-Lippe/Münster) | Sven Brückner (Koordinierungsstelle Rheinland)

Eva Jörgens (Koordinierungsstelle Westfalen-Lippe/Paderborn) | Stella Schwietering (Koordinierungsstelle Rhein-Ruhr)

Edda und Edgar (Maskottchen der EMW) | Norbert Krause (krauses Projektdesign)

## Aus Gehweg wird Spielweg

Mit dieser Aktionsbox widmen wir uns dem Thema „Gehwegbegleitende Spielelemente“. Auf niederschwellige Art und Weise greifen wir die Thematik auf und bedienen so das diesjährige EMW-Motto „Klimafreundliche Mobilität für alle“. Nicht nur, aber gerade auch für Kinder gilt: Klimafreundliche Mobilität muss Spaß machen, um sie im Alltag zu etablieren.

Doch oft sind Bürgersteige, gerade im innerstädtischen Bereich, von tristem Grau geprägt. Zwischen parkenden Autos auf der einen Seite und Gebäuden auf der anderen bieten sie kaum etwas, das Kinder spielerisch entdecken könnten. Das führt zu Langeweile und das gemeinsame Zurücklegen einer Strecke per Pedes verkommt für die Jüngsten zur unliebsamen Pflicht.

Das soll sich mit Hilfe dieser Box ändern. In der Box befinden sich verschiedene Spiele, die aus einem langweiligen Gehweg einen Spielweg machen. Diese können mit Hilfe der beiliegenden Schablonen und buntem Kreidespray temporär auf einen Bürgersteigabschnitt übertragen werden. Weiterhin liegen der Box wetterfeste Plakate bei. Diese können entlang des Spielwegs aufgehängt werden und so auf die Aktion hinweisen. Zusätzlich beinhaltet das Plakat einen QR-Code, der zu einer Sammlung von Unterwegsspielen führt. Diese sind smartphone-freundlich formatiert und stehen als PDF zum Download zur Verfügung.

Drei Dosen Kreidespray reichen ungefähr für ein bis zwei Abschnitte von ca. zehn Metern. Benötigen Sie mehr, lässt sich dies beispielsweise über Geschäfte für Veranstaltungsbedarf beziehen. Wir empfehlen, Neonfarben zu nutzen.

## Umsetzung

Im Vorfeld werden ein oder mehrere Straßenabschnitte ausgewählt auf denen die Spielwege realisiert werden sollen. Wenn gewünscht, kann hierfür auch die Bevölkerung mit einbezogen werden. Wenige Tage vor der EMW werden dann die entsprechenden Bürgersteige mit Hilfe der Schablonen besprüht und die Plakate aufgehängt. Eine ausführlichere Sprühanleitung liegt der Aktionsbox bei. Eine Pressemitteilung (siehe Downloadbereich) informiert die Bürger über die Aktion. Im Anschluss an die EMW nicht vergessen, die Plakate abzuhängen. Das Kreidespray verflüchtigt sich mit der Zeit von alleine.

In der Regel muss für die Aktion keine Sondernutzung beantragt werden, da nicht auf der Straße, sondern auf dem Bürgersteig gesprüht wird und die Farbe von alleine wieder verschwindet. Trotzdem ist es sinnvoll und ratsam, auch wegen des Aufhängens der Plakate, das Ordnungsamt mit einzubeziehen. Möchten Sie den Bogen weiter spannen, lässt sich die Aktion gut als Aufhänger nutzen um einen internen oder externen Diskurs über Aufenthaltsqualität für Kinder und (nichttemporäre) gehwegbegleitende Spielelemente anzustoßen. Sprechen Sie uns gerne hierzu an.

## INHALT Aktionsbox Spielweg

- Schablonenset
- Sprühanleitung mit Beispielen
- Grundausrüstung Sprühkreide
- Straßenmalkreide zum Vorzeichnen
- Wetterfestes Plakat samt Kabelbindern
- Spielesammlung für unterwegs (online als PDF)
- Musterpressemitteilung samt Foto (online)
- Anleitung Aktionsbox



Downloadlink <https://www.zukunftsnetz-mobilitaet.nrw.de/emw/emw-2020>

## Spielesammlung für unterwegs

Begleitend zu den gesprühten Spielwegen haben wir eine Sammlung an Unterwegsspielen zusammengestellt. Sie besteht aus einer Vielzahl an Spielideen, die unterwegs ohne oder nur mit wenig Vorbereitung mit Kindern gespielt werden können.

Mit der Sammlung möchten wir helfen, Alltagswege für Kinder interessanter zu gestalten. Sie finden Sie im Downloadbereich zur Aktionsbox als PDF im Smartphone-Format. Zusätzlich ist sie auf den Allwetterplakaten verlinkt.

## Dokumentation

Zur Dokumentation eignen sich Fotos vom Besprühen des Gehwegs und dem Ergebnis. Bestenfalls entstehen Fotos vom Spielweg, wie er von Kindern genutzt wird. Hierfür kann die Perspektive so gewählt werden, dass die Kinder nicht zu erkennen sind. Trotzdem sollte im Vorfeld das (schriftliche) Einverständnis der Eltern eingeholt werden.

Lassen Sie uns bitte Bilder von Ihrem Spielweg zukommen!

## Anbringen der Plakate

Immer zwei Plakate werden an einem Laternenpfahl oder ähnlichem befestigt. Zum Anbringen des Plakats nutzen Sie bitte die beigelegten Kabelbinder. Die breiten Kabelbinder werden durch die innenliegenden Löcher oben und unten gesteckt und so am Pfosten befestigt. Mit den kleinen Kabelbindern werden die Plakate an den sechs außenliegenden Löchern miteinander verbunden. Zum Schluss die überstehenden Enden abknipsen.

### Bitte beachten:

Eventuell muss man für das Anbringen der Plakate im öffentlichen Raum eine Genehmigung einholen.

